

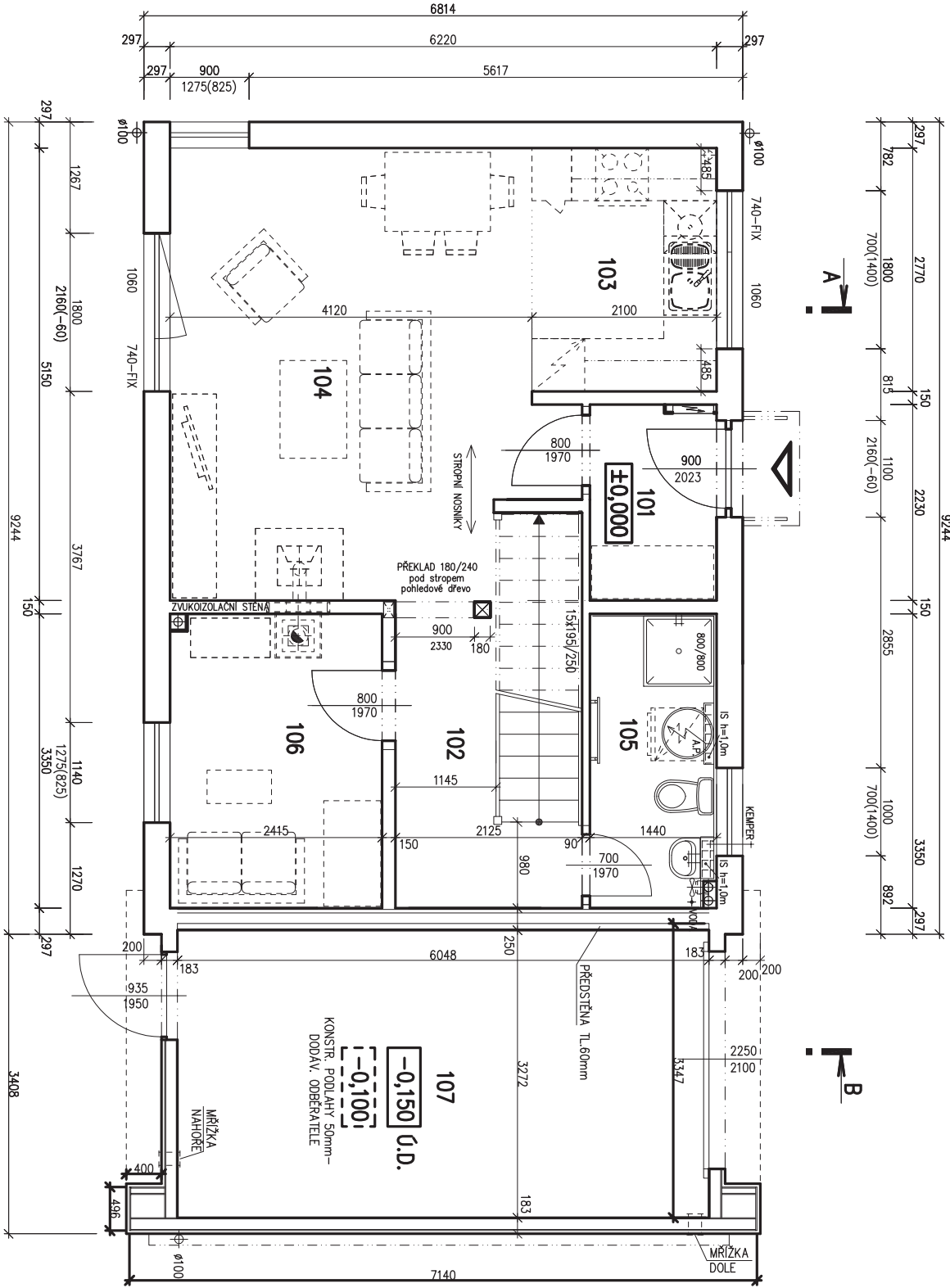


RODINNÝ DŮM  
**KUBIS 631 S GARÁŽÍ**

(RD BEZ PODSKLEPENÍ)

**PŮDORYS PŘÍZEMÍ**

M 1 : 50



- POZNAMKA:**
1. ZAŘÍZOVACÍ PŘEDMĚTY A KONSTRUKCE ZAKRESLENÉ ČÁRKOVANĚ NEJSOU SOUČÁSTÍ DODÁVKY RD.
  2. TECHNICKÉ ZMĚNY JSOU VYRAZENY.

**LEGENDA MÍSTNOSTI :**

| ČÍSLO ÚČEL MÍSTNOSTI  | PLOCHA m <sup>2</sup> |
|-----------------------|-----------------------|
| 101 ZADYERÍ           | 3,15                  |
| 102 CHODBA + SCHODŠTĚ | 8,44                  |
| 103 KUCHYŇSKÝ KOUT    | 5,82                  |
| 104 OBYVACÍ POKOJ     | 21,34                 |
| 105 WC+KOUPELNA       | 4,78                  |
| 106 POKOJ PRO HOSTY   | 8,05                  |
| 107 GARÁŽ             | 19,79                 |

OBYTNÁ PLOCHA : 29,39  
 PŘÍSLUŠENSTVÍ : 22,19  
 UŽITKOVÁ PLOCHA : 51,58  
 CELKOVÁ PLOCHA (PODLAHOVÁ) : 51,58  
 ZASTAVĚNÁ PLOCHA: 85,31

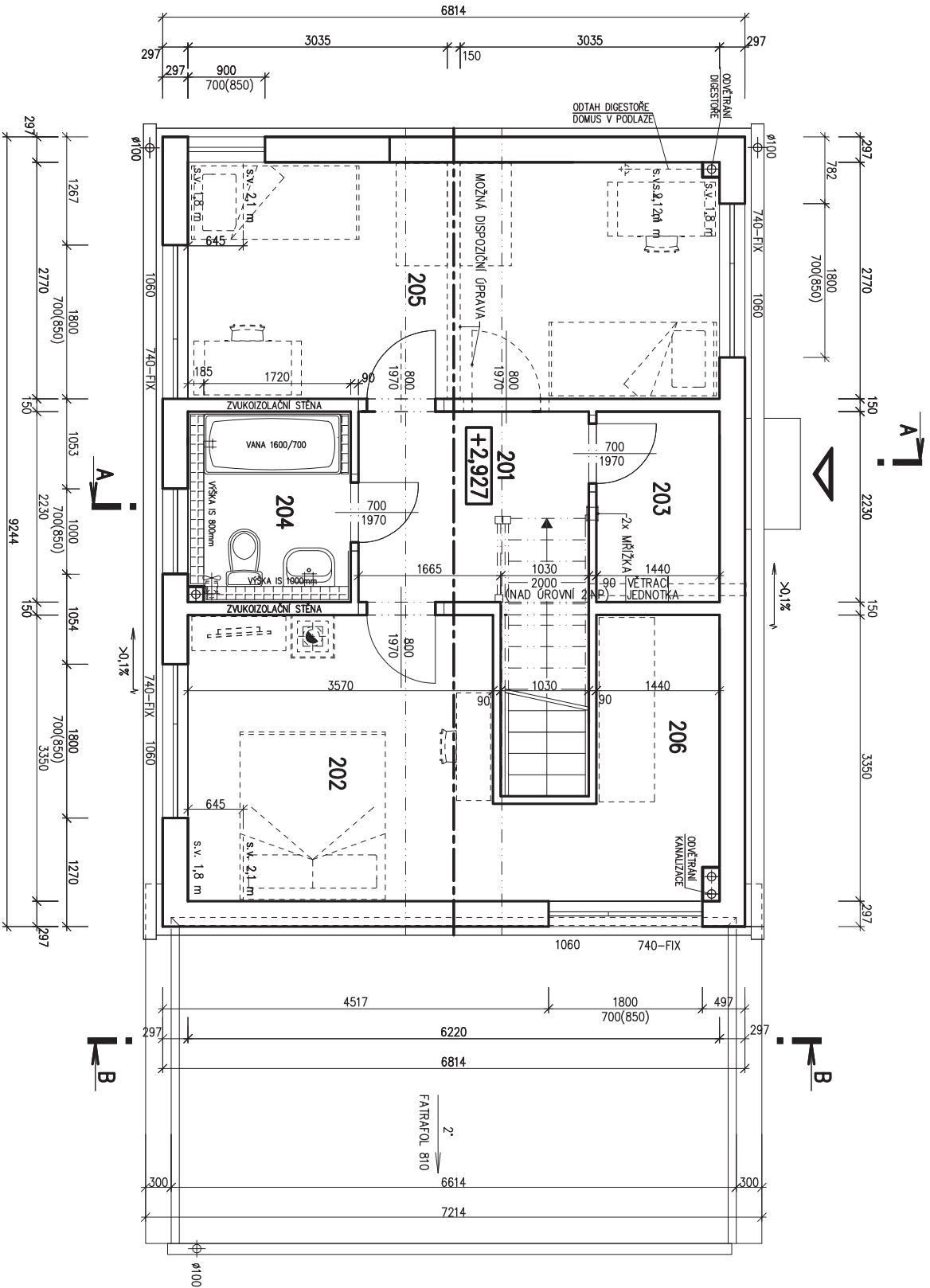
|   |  |                       |  |
|---|--|-----------------------|--|
| Autorizovaný inženýr<br>Ing. Zdeněk Chrástý           |  | Zapomenutí<br>PROJEKT |  |
| Výpracovní<br>Ing. David Ondra                        |  | Datum: 23.01.2013     |  |
| Investor - stavebník<br>Bc. Eva Navarová, Jirř Švehla |  | Číslo HS: xxx         |  |

MODEL 2013  
S.O.



RODINNÝ DŮM  
**KUBIS 631 S GARÁŽÍ**  
 (RD BEZ PODSKLEPENÍ)

**PŮDORYS PŘÍZEMÍ**  
 M 1:50



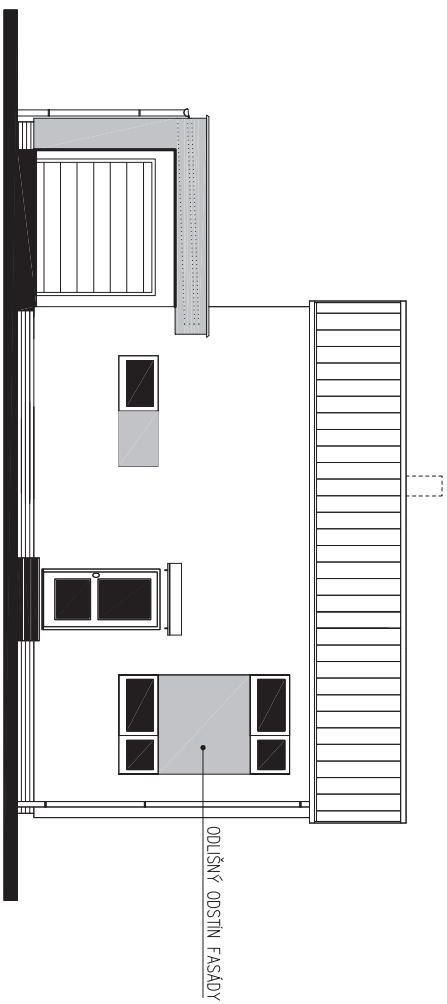
- POZNAMKA:**
- ZARÍŽOVACÍ PŘEDMĚTY A KONSTRUKCE ZAKRESLENÉ ČÁRKOVANĚ NEJSOU SOUČÁSTÍ DODÁVKY RD.
  - TECHNICKÉ ZMĚNY JSOU VYHRÁZENY.

**LEGENDA MÍSTNOSTI :**

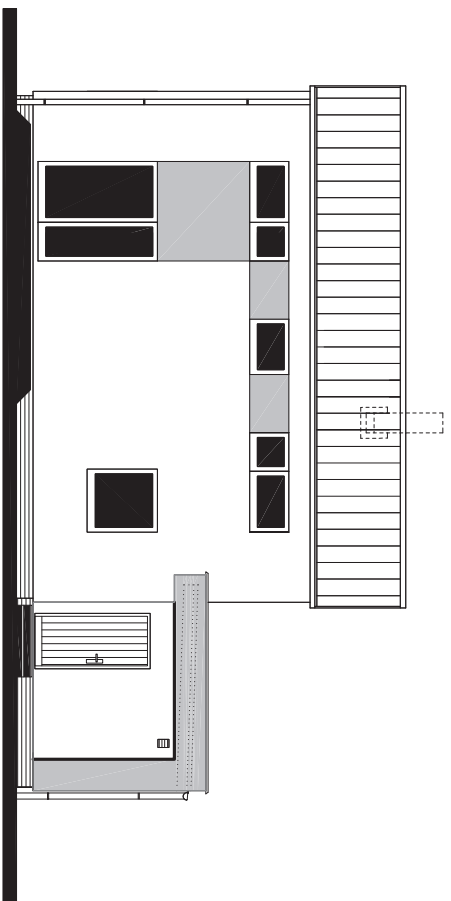
| ČÍSLO | ÚČEL MÍSTNOSTI               | PLOCHA m <sup>2</sup> |
|-------|------------------------------|-----------------------|
| 201   | CHODBA                       | 4,97                  |
| 202   | LOŽNICE                      | 13,33                 |
| 203   | KOMORA                       | 3,21                  |
| 204   | KOUPELNA, WC                 | 4,21                  |
| 205   | POKOUJ                       | 17,19                 |
| 206   | ŠATNA                        | 4,75                  |
|       | OBYTNÁ PLOCHA :              | 30,52                 |
|       | PŘÍSLUŠENSTVÍ :              | 17,14                 |
|       | UŽITKOVÁ PLOCHA :            | 47,66                 |
|       | CELKOVÁ PLOCHA (PODLAHOVÁ) : | 47,66                 |

|                      |     |                               |                   |
|----------------------|-----|-------------------------------|-------------------|
| Autorizovaný inženýr |     | Ing. Zdeněk Chromý            |                   |
| Výpracovník          |     | Ing. David Ondra              |                   |
| Investor - stavebník | xxx | Bc. Eva Navarová, Jiří Švehla | Datum: 23.01.2013 |
|                      |     |                               | Číslo HS: xxx     |

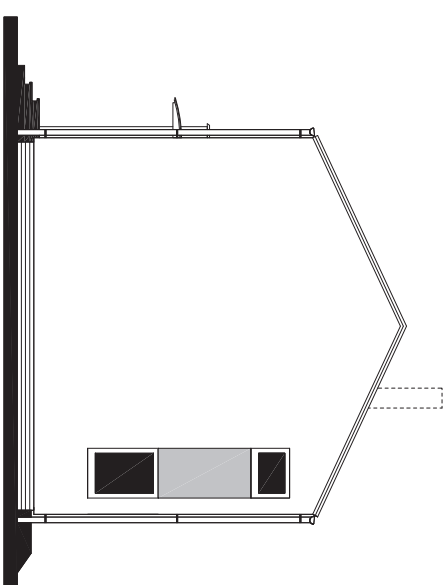
POHLED VSTUPNÍ



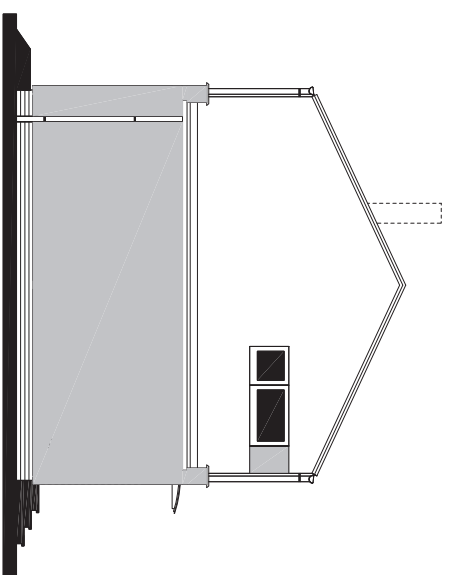
POHLED ZAHRADNÍ



POHLED BOČNÍ – LEVÝ



POHLED BOČNÍ – PRAVÝ



RODINNÝ DŮM  
**KUBIS 631 S GARÁŽÍ**  
(RD BEZ PODSKLEPENÍ)

**POHLEDY**  
M 1:100

v.č. : 008

MODEL 2013

|                      |                               |                   |  |
|----------------------|-------------------------------|-------------------|--|
| Autorizovaný inženýr |                               |                   |  |
| Ing. Zdeněk Chromý   |                               | Projekt           |  |
| Ing. David Ondro     |                               | Datum: 23.01.2013 |  |
| Vypracoval           | Jiří Švehla, Bc. Eva Navarová | Číslo HS: xxx     |  |
| Investor – stavebník | xxx                           |                   |  |

**I – STROP GARAŽE**

|                                   |         |
|-----------------------------------|---------|
| DTD                               | 22 mm   |
| VIDITELNÉ DŘEVĚNÉ STROPNÍ NOSNÍKY | 180 mm  |
| TLOUŠŤKA CELKEM                   | ~202 mm |

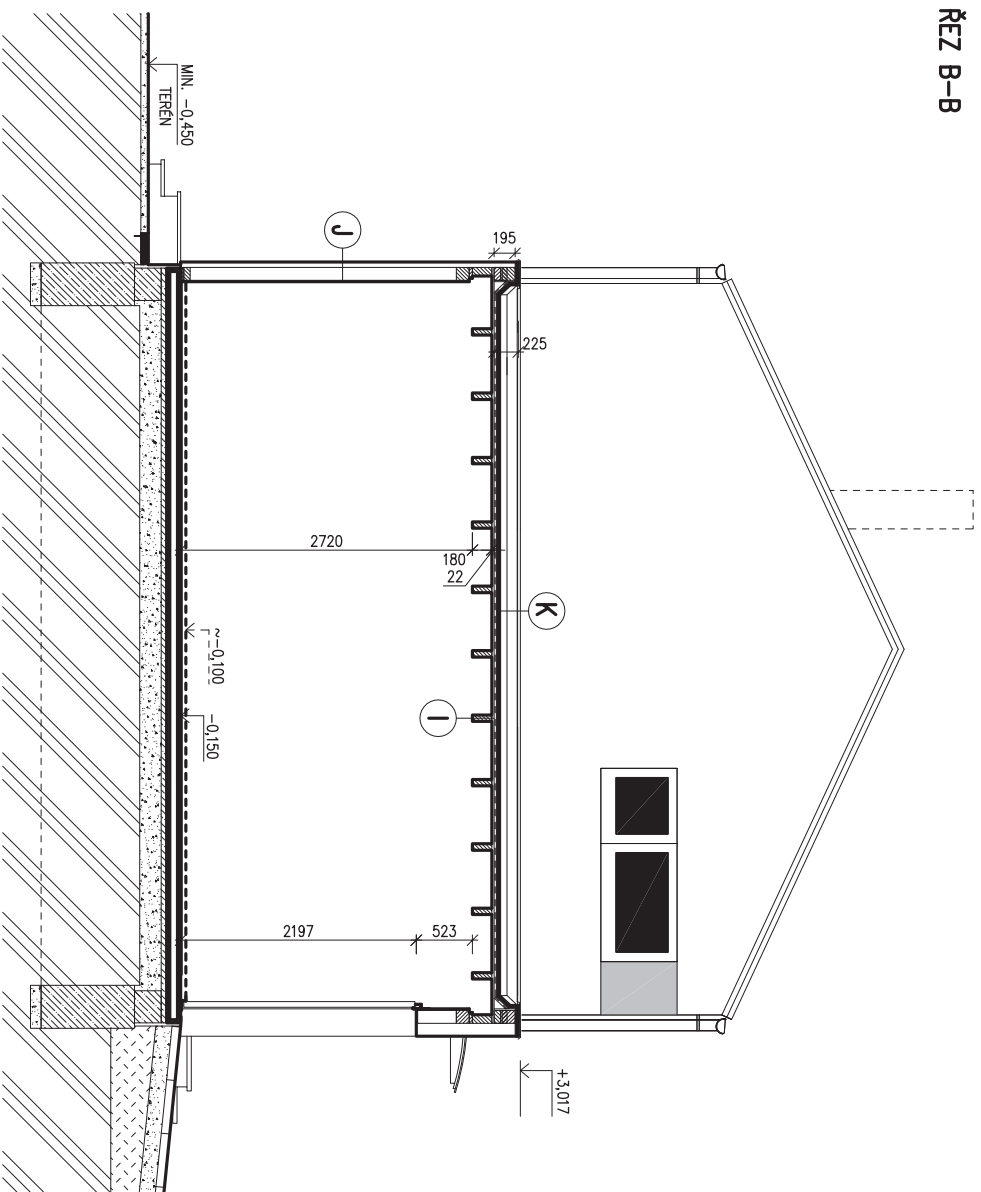
**J – OBVODOVÁ STĚNA GARAŽE**

|                                 |         |
|---------------------------------|---------|
| TERMOFASÁDA FERMACELL NOSNÝ RAM | ~37 mm  |
| FERMACELL                       | 13 mm   |
| FERMACELL                       | 120 mm  |
| FERMACELL                       | 13 mm   |
| TLOUŠŤKA CELKEM                 | ~183 mm |

**K – STŘEŠNÍ KONSTRUKCE**

|                      |       |
|----------------------|-------|
| KRYTINA FATRAFOL 810 | 22 mm |
| GEOTEXTILIE          |       |
| DTD                  |       |

**ŘEZ B-B**



SPODNÍ STAVBA  
DODÁVKA ODBĚRATELE

**GARAŽ**

(RD BEZ PODSKLEPENÍ)

**KUBIS 631**

**ŘEZ B-B**

M 1:50

**LEGENDA MATERIÁLU**

|  |                 |
|--|-----------------|
|  | ROSTLÝ TERÉN    |
|  | ŠTĚRKOVÝ NÁSYP  |
|  | ZÁSYP           |
|  | ŽELEZOBETON     |
|  | PROSTÝ BETON    |
|  | DŘEVO           |
|  | TEPELNÁ IZOLACE |

|  |             |                            |
|--|-------------|----------------------------|
| Autorizovaný inženýr<br>Ing. Zdeněk Chromý<br>Ing. David Ondra |             | <br>Zpracovatel<br>Projekt |
| Vypracoval   | Jiří Švehla |                            |
| Investor – stavebník   | –           | Datum: –<br>Číslo HS: –    |