



RODINNÝ DOMEK

RD PREMIO 78A/38°-SP

ROZTEČ VAZNIC 3600
(RD BEZ PODSKLEPENÍ)

PŮDORYS PŘÍZEMÍ

M 1:50

POZNÁMKA:

1. OBKLAD STĚN A PŘÍČEK SÁDROKARTONEM TL.12,5 mm JE PRO POTŘEBU KÓTOVÁNÍ ZAKROUHLEN NA 12 mm.
2. ZAŘÍZOVACÍ PŘEDMĚTY A KONSTRUKCE ZAKRESLENÉ ČÁRKOVANĚ NEJSOU SOUČÁSTÍ ZÁKLADNÍ DODÁVKY RD
3. TECHNICKÉ ZMĚNY JSOU VYHRÁZENY.

LEGENDA MÍSTNOSTÍ :

ČÍSLO	ÚČEL MÍSTNOSTI	PLOCHA m ²	
101	ZÁDVEŘÍ, SCHODIŠTĚ	13,84	12,14
102	PRACOVNA	13,44	13,44
103	OBÝVACÍ POKOJ	21,38	21,38
104	KUCHYŇ	11,32	11,32
105	SPIŽ	1,25	1,25
106	KOUPELNA	4,73	4,73
107	TECHNICKÁ MÍSTNOST	5,04	5,04

OBYTNÁ PLOCHA : 34,82
 PŘÍSLUŠENSTVÍ : 34,48
 UŽITKOVÁ PLOCHA : 69,30
 CELKOVÁ PLOCHA (PODLAHOVÁ) : 71,00

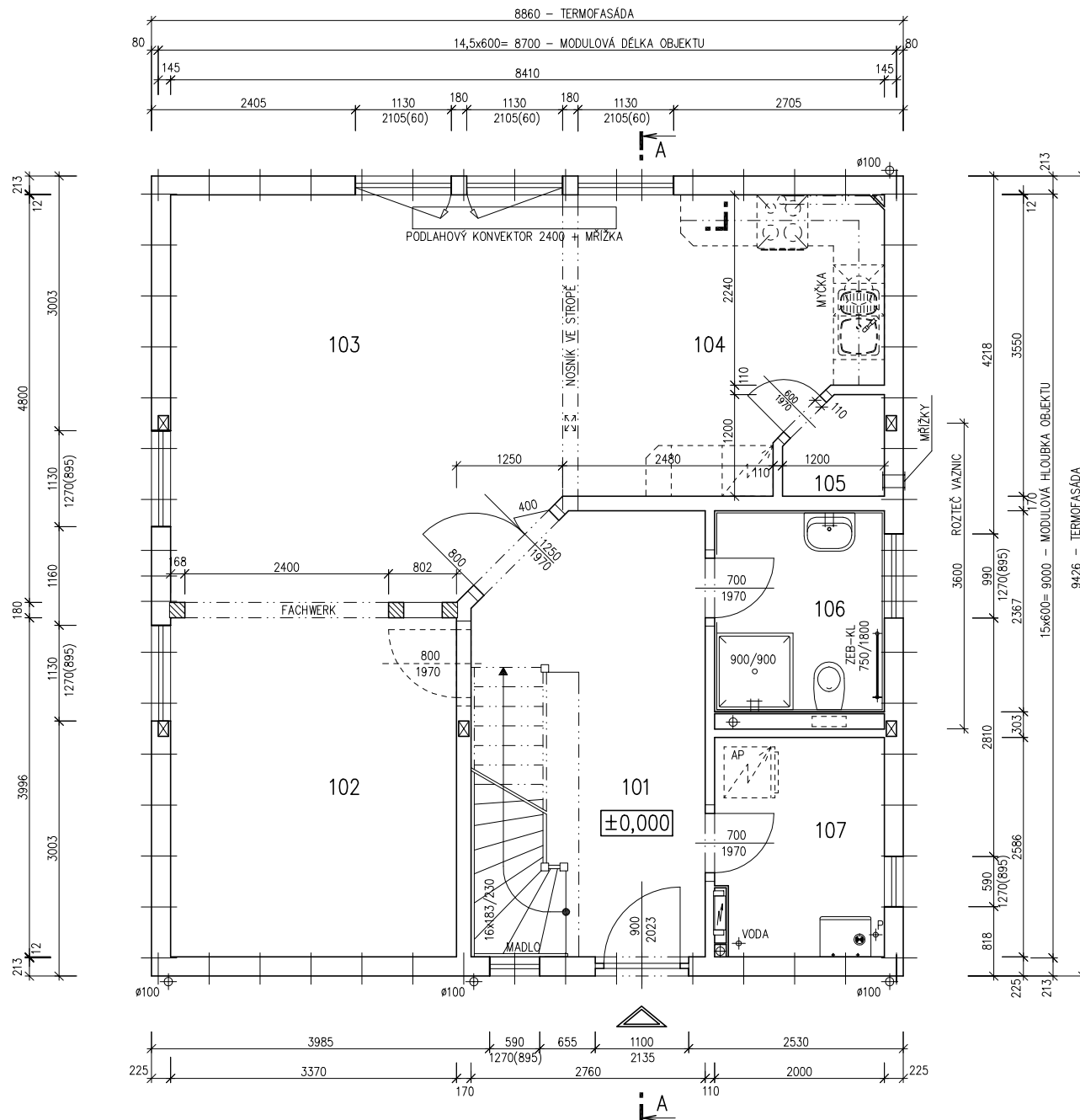
3359
MODEL 04

Zpracovatel

Projekt

Datum: 05/2004

Číslo HS: 32 428





RODINNÝ DOMEK

RD PREMIO 78A/38°-SP

ROZTEČ VAZNIC 3600
(RD BEZ PODSKLEPENÍ)PŮDORYS PODKROVÍ
M 1:50

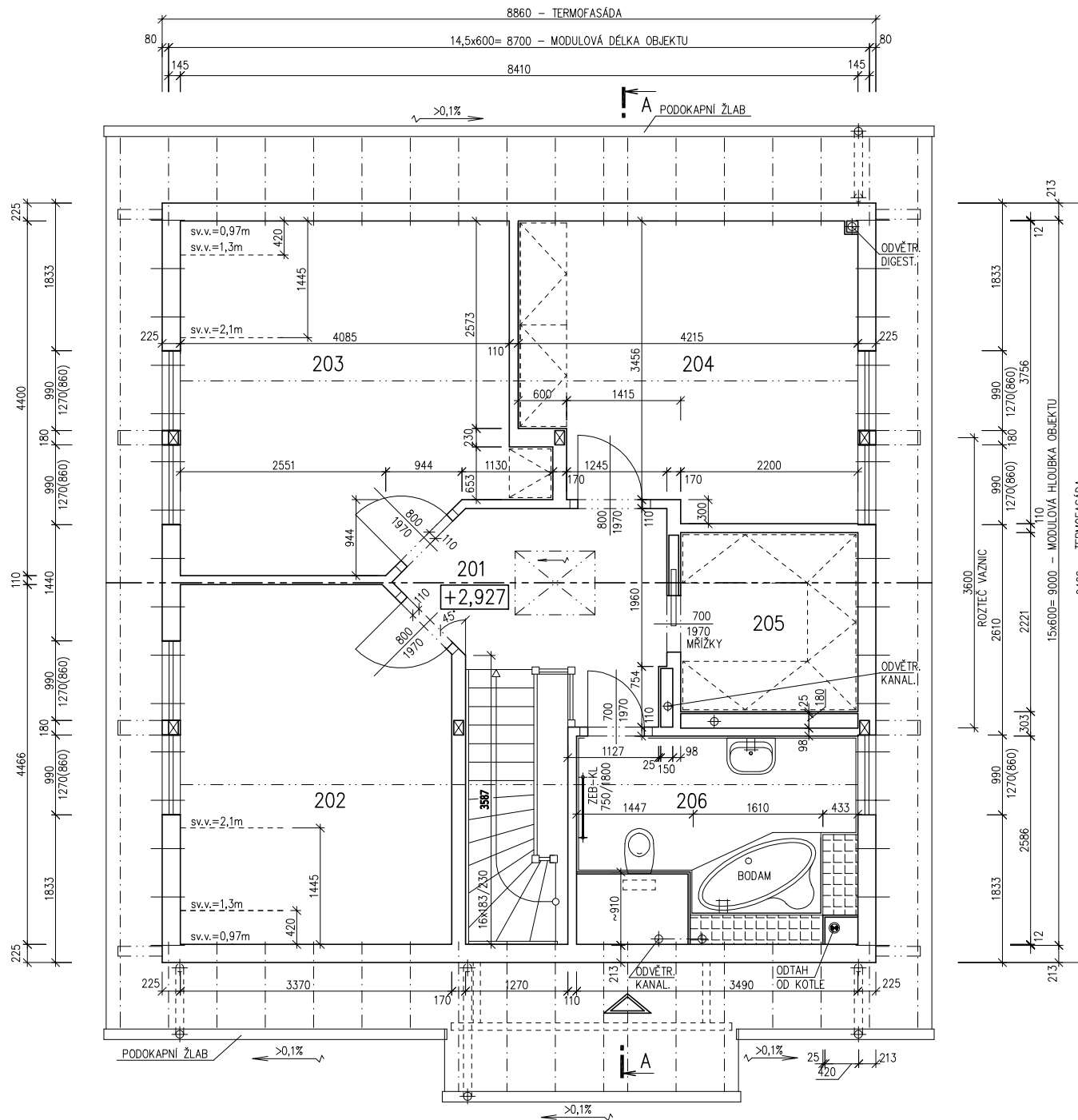
POZNÁMKA:

1. OBKLAD STĚN A PŘÍČEK SÁDROKARTONEM TL.12,5 mm
JE PRO POTŘEBU KÓTOVÁNÍ ZAOKROUHLEN NA 12 mm.
2. ZAŘIZOVACÍ PŘEDMĚTY A KONSTRUKCE ZAKRESLENÉ
ČÁRKOVANĚ NEJSOU SOUČÁSTÍ ZÁKLADNÍ DODÁVKY RD
3. TECHNICKÉ ZMĚNY JSOU VYHRAZENY.

LEGENDA MÍSTNOSTÍ :

ČÍSLO	ÚČEL MÍSTNOSTI	PLOCHA m ²	
201	CHODBA, SCHODIŠTĚ	10,91	10,91
202	LOŽNICE 1	14,68	13,26
203	LOŽNICE 2	17,32	15,61
204	POKOJ	14,67	12,93
205	ŠATNA	4,89	4,89
206	KOUPELNA	6,78	6,69

OBYTNÁ PLOCHA :	41,80
PŘÍSLUŠENSTVÍ :	22,49
UŽITKOVÁ PLOCHA :	64,29
CELKOVÁ PLOCHA (PODLAHOVÁ) :	69,25

3359
MODEL 04

Zpracovatel

Projekt

Datum: 05/2004

Číslo HS: 32 428



RODINNÝ DOMEK

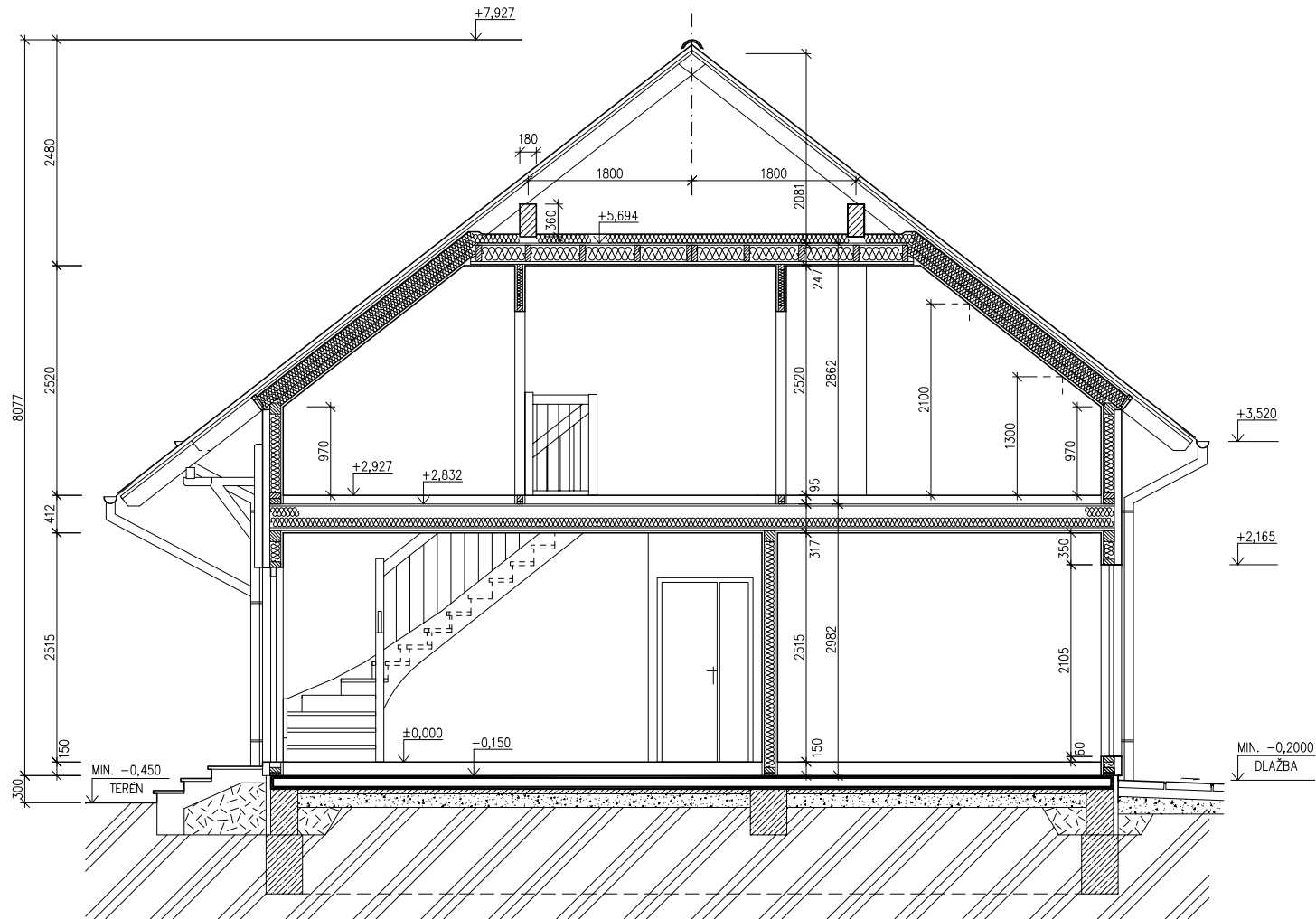
RD PREMIO 78A/38°-SP

ROZTEČ VAZNIC 3600

(RD BEZ PODSKLEPENÍ)

ŘEZ A-A

M 1:50



LEGENDA MATERIÁLU

-  ROSTLÝ TERÉN
-  ŠTĚRKOVÝ NÁŠYP
-  ZÁSYP
-  ŽELEZOBETON
-  PROSTÝ BETON
-  DŘEVO
-  TEPELNÁ IZOLACE

SPODNÍ STAVBA
DODÁVKA ODBĚRATELE

3359
MODEL 04

Zpracovatel



Projekt

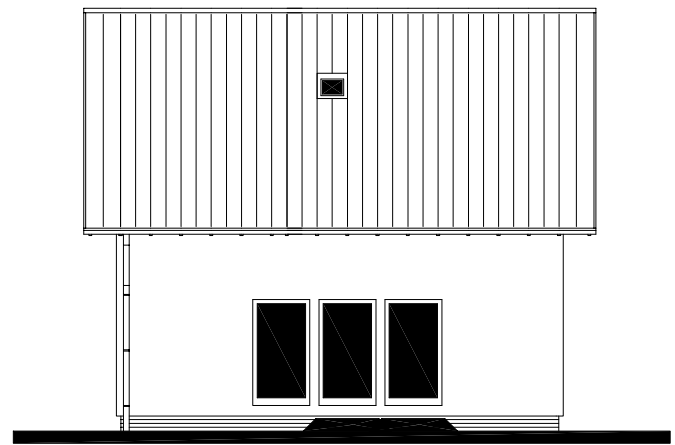
Datum: 05/2004

Číslo HS: 32 428

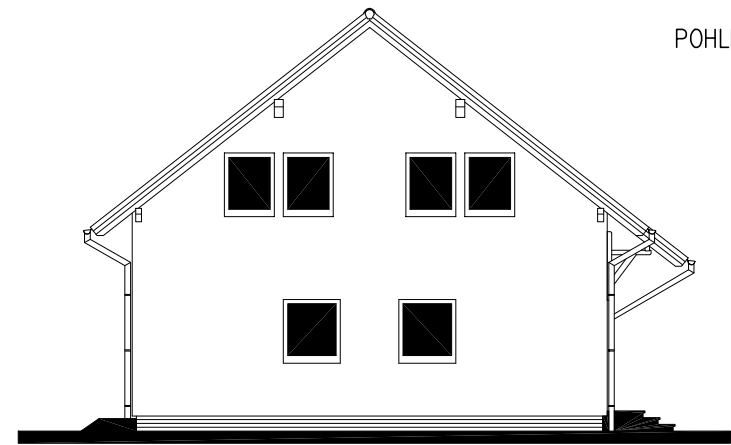


RODINNÝ DOMEK
RD PREMIO 78A/38°-SP
ROZTEČ VAZNIC 3600
(RD BEZ PODSKLEPENÍ)

POHLED ZADNÍ

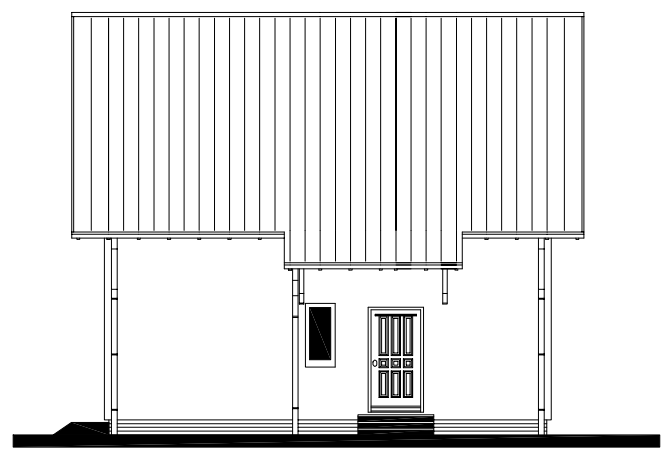


POHLED BOČNÍ /LEVÝ/

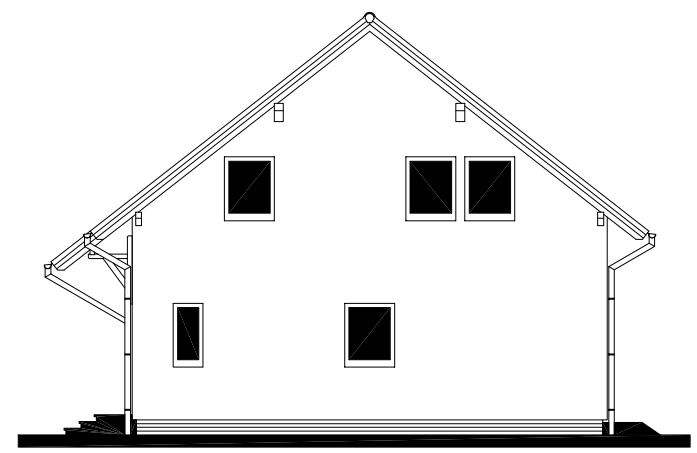


POHLEDY M 1:100


POHLED VSTUPNÍ



POHLED BOČNÍ /PRAVÝ/



3359
MODEL 04

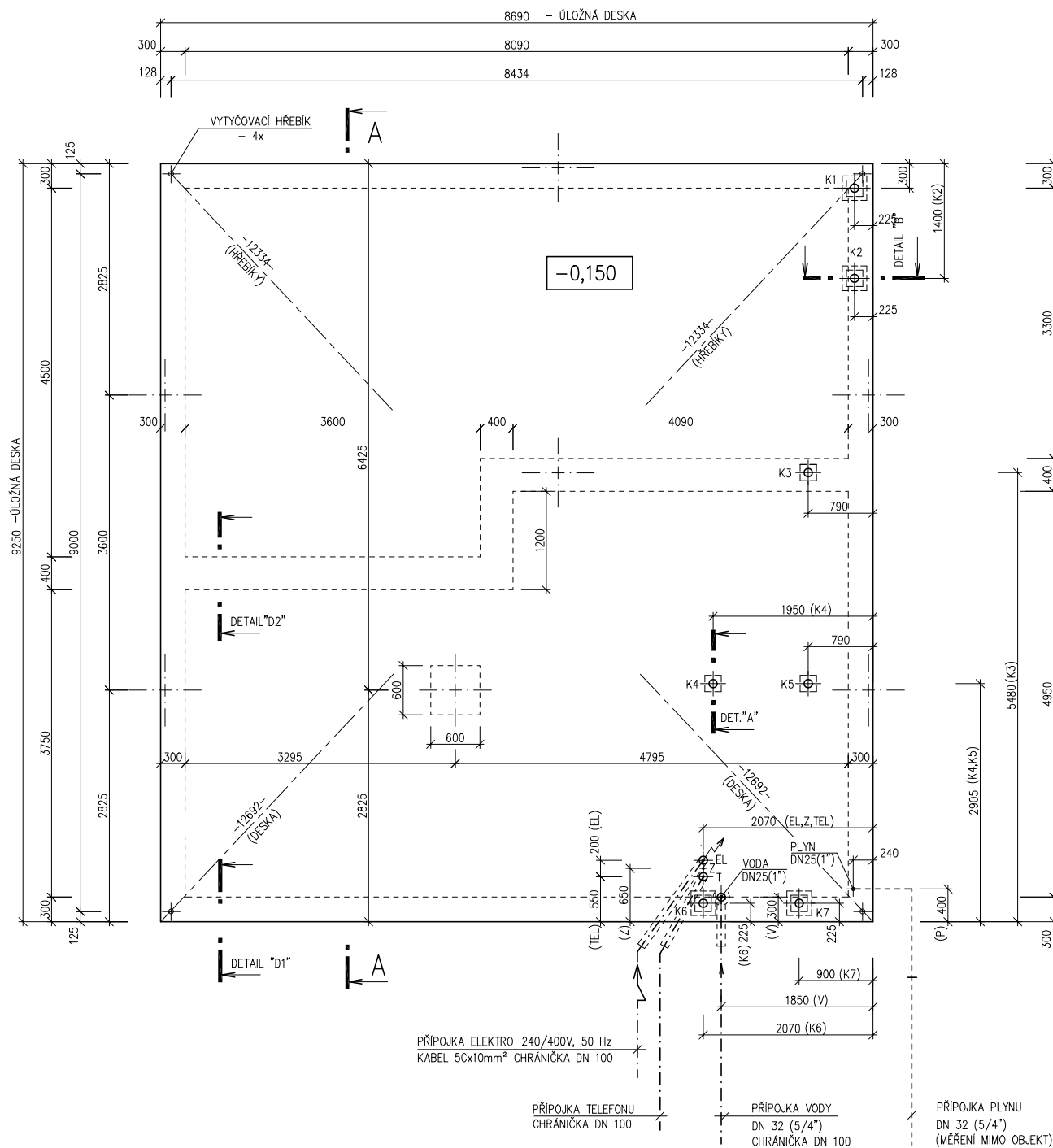
Zpracovatel

Projekt
Datum: 05/2004
Číslo HS: 32 428



RODINNÝ DOMEK

RD PREMIO 78A/38°-SPROZTEČ VAZNIC 3600
(RD BEZ PODSKLEPENÍ)**ÚLOŽNÁ DESKA**

M 1 : 50

**POZNÁMKA:**

OBVODOVÉ ROZMĚRY ÚLOŽNÉ DESKY	+15 mm
(BEZ VNĚJŠÍCH ÚPRAV)	: - 0 mm
PRAVOÚHLOST STAVBY - DÉLKA DIAGONÁLY	: +20 mm
OSY INSTALAČNÍCH PROSTUPŮ	: ±15 mm
VODOROVNOST ÚL. DESKY-MAX. VÝŠKOVÝ ROZDÍL:	15 mm
-MAX. VÝŠKOVÝ ROZDÍL NA DÉLCE 2,0 m	: 8 mm

ŘEZ A-A' + DETAILS PŘEVODNÍ ÚLOŽNÉ
DESKY - VIZ VÝKRESY Č. 011a, 012a, 013a.

VÝVOD PLYNU JE INFORMATIVNÍ - JEHO
PŘEVODNÍ ŘEŠÍ DLE MÍSTNÍCH PODMÍNEK
PROJEKTANT ODBĚRATELE.

Z - ZEMNĚNÍ
POZINK. PÁS TL. MIN. 3mm, MIN. 100mm,
SMÝČKA 25m,
VÝVOD 100mm NAD ÚLOŽNOU DESKU
(DLE ČSN 33 2000-5-54)

K1 - K7 - KANALIZACE DN 100

3359
MODEL 04

Zpracovatel



Projekt

Datum: 05/2004
Číslo HS: 32 428