

LEGENDA MÍSTNOSTÍ :

ČÍSLO	ÚČEL MÍSTNOSTI	PLOCHA m ²
101	ZÁDVEŘÍ	3,76 3,76
102	PRACOVNA	8,08 8,08
103	KUCHYŇ	11,11 11,11
104	OBÝVACÍ POKOJ	32,93 32,93
105	CHODBA	3,86 3,86
106	WC, TECHNICKÁ MÍSTNOST	6,43 4,96
107	GARÁŽ	(18,91)

OBYTNÁ PLOCHA :	41,01
PŘÍSLUŠENSTVÍ :	23,69
UŽITKOVÁ PLOCHA :	64,70
CELKOVÁ PLOCHA (PODLAHOVÁ) :	66,17
ZASTAVĚNÁ PLOCHA :	104,97

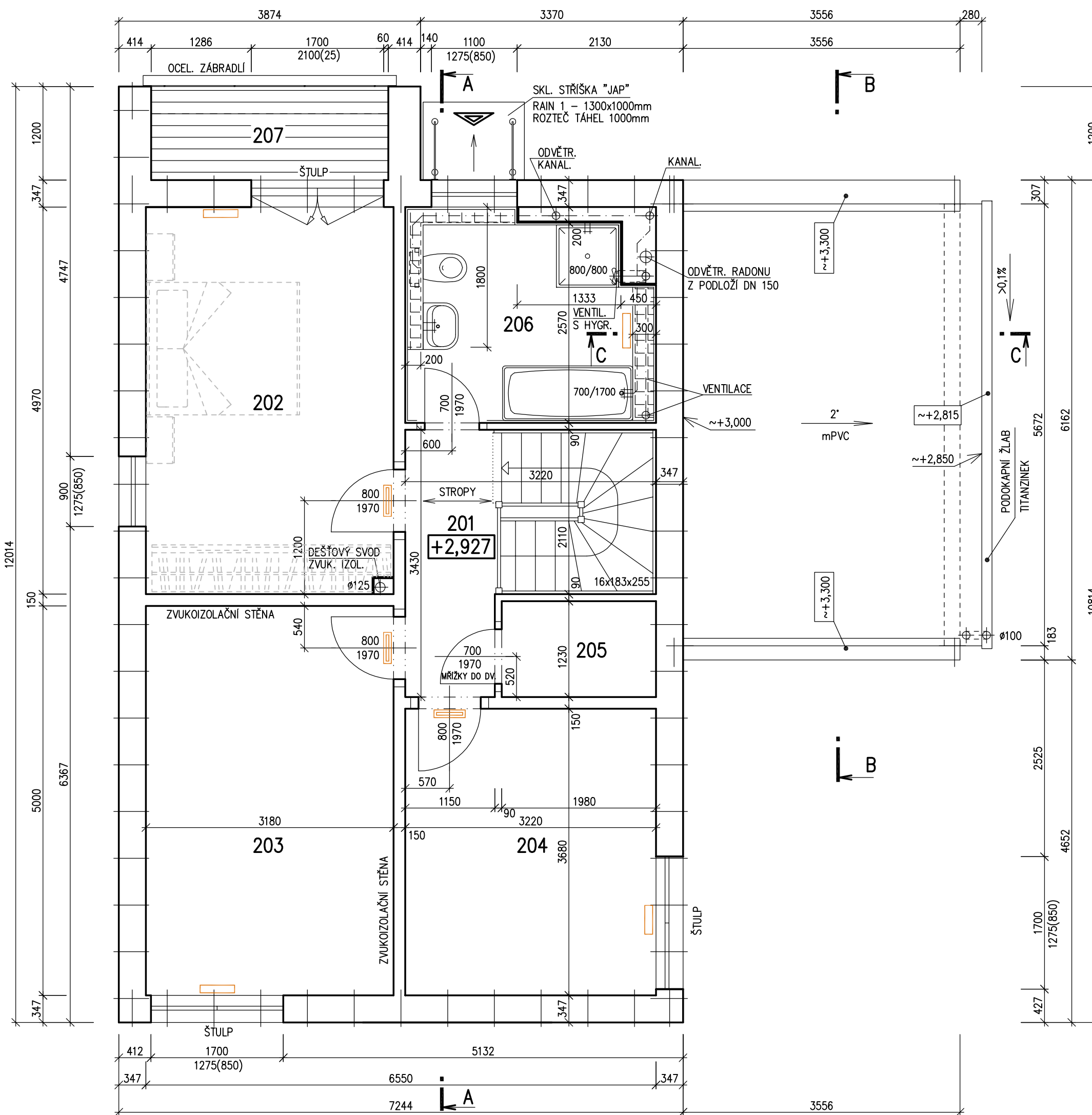
- ELEKTRICKÉ OTOPNÉ TĚLESO TAC xxx
- VNITŘNÍ JEDNOTKA TČ VZDUCH-VZDUCH

POZNÁMKA:

1. TECHNICKÉ ZMĚNY JSOU VYHRAZENY.
2. VNITŘNÍ DVEŘE JSOU KÓTOVÁNY S PŘESNOSTÍ ± 30 mm
3. V PŮDORYSE JSOU KÓTOVÁNY STAVEBNÍ OTVORY OKEN. SKUTEČNÁ VÝŠKA PARAPETU VIZ VÝKRES ŘEZU
4. MÍSTO UMÍSTĚNÍ VENKOVNÍ JEDNOTKY T.Č. URČÍ OBJEDNATEL PO DOHODĚ SE SVÝM PROJEKTANTEM SPODNÍ STAVBY NA ZÁKLADĚ OSAZENÍ DOMU NA POZEMKU A ODSTUPŮ OD SOUSEDNÍCH POZEMKŮ A STAVEB. RD RÝMAŘOV NENESE ŽÁDNOU ODPOVĚDNOST ZA NEVHODNÉ UMÍSTĚNÍ VENKOVNÍ JEDNOTKY T.Č.

S.O. --
SCHODY N723
MODEL 2021

Označ. výkresu PŮDORYS 1.NP	M 1:50 D.05	
Označ. domu ROHE Line 101	RODINNÝ DŮM	Číslo HS : XX XXX
Autorizovaný inženýr Ing. David Ondra, Ing. Zdeněk Chromý	Stupeň PD : DÚS+DOS	
Vypracoval xxx	Datum : XXX	
Investor-staveniště	Jméno, staveniště, p.č. XX, k.ú. XX Jméno, staveniště, p.č. XX, k.ú. XX	



LEGENDA MÍSTNOSTÍ :

ČÍSLO	ÚČEL MÍSTNOSTI	PLOCHA m ²
201	CHODBA	4,06
202	LOŽNICE	15,75
203	POKOJ	15,90
204	POKOJ	11,85
205	ŠATNA	2,44
206	KOUPELNA, WC	8,20
207	LODŽIE	3,66

OBYTNÁ PLOCHA : 43,50
 PŘÍSLUŠENSTVÍ : 18,36
 UŽITKOVÁ PLOCHA : 61,86
 CELKOVÁ PLOCHA (PODLAHOVÁ) : 61,86

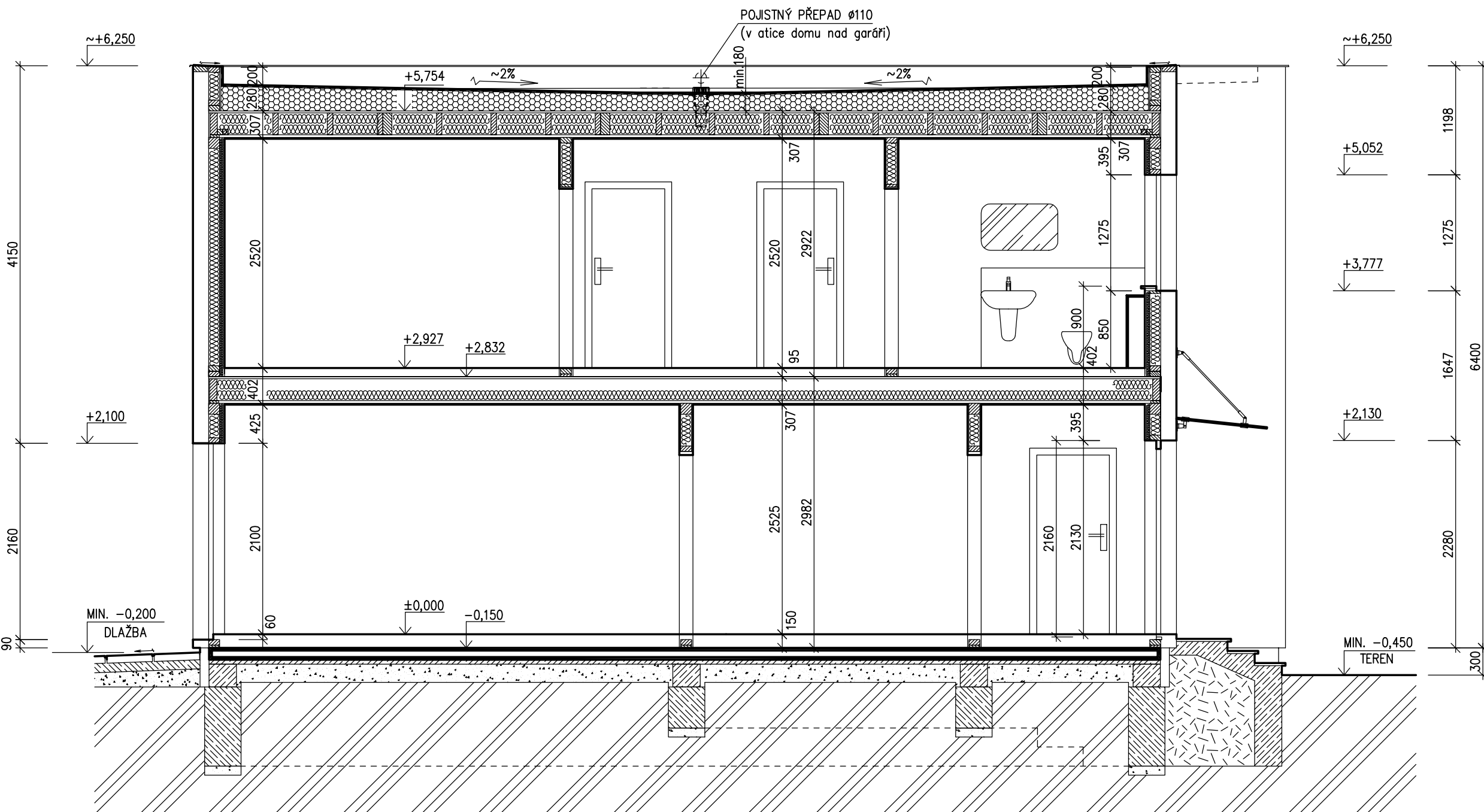
- ELEKTRICKÉ OTOPNÉ TĚLESO TAC xxx
- VNITŘNÍ JEDNOTKA TČ VZDUCH-VZDUCH

POZNÁMKA:

1. TECHNICKÉ ZMĚNY JSOU VYHRAZENY.
2. VNITŘNÍ DVEŘE JSOU KÓTOVÁNY S PŘESNOSTÍ ± 30 mm
3. V PŮDORYSE JSOU KÓTOVÁNY STAVEBNÍ OTVORY OKEN.
SKUTEČNÁ VÝŠKA PARAPETU VIZ VÝKRES ŘEZU

S.O. --
SCHODY N723
MODEL 2021

Označ. výkresu PŮDORYS 2.NP	M 1:50 D.06	
Označ. domu ROHE Line 101	RODINNÝ DŮM	Číslo HS : XX XXX
Autorizovaný inženýr Ing. David Ondra, Ing. Zdeněk Chromý	Stupeň PD : DÚS+DOS	
Vypracoval xxx	Datum : XXX	
Investor-staveniště Jméno, staveniště, p.č. XX, k.ú. XX	Jméno, staveniště, p.č. XX, k.ú. XX	




LEGENDA MATERIÁLU

-  ROSTLÝ TERÉN
-  ŠTĚRKOVÝ NÁSYP
-  ZÁSYP
-  ŽELEZOBETON
-  PROSTÝ BETON
-  DŘEVO
-  TEPELNÁ IZOLACE

SPODNÍ STAVBA
ŘEŠENA V SAMOSTATNÉ ČÁSTI DOKUMENTACE
PROJEKTANTEM ODBĚRATELE

S.O. --
SCHODY N723
MODEL 2021

Označ. výkresu ŘEZ A-A	M 1:50	D.07	
Označ. domu ROHE Line 101	RODINNÝ DŮM	Číslo HS : XX XXX	
Autorizovaný inženýr Vypracoval	Ing. David Ondra, Ing. Zdeněk Chromý xxx	Stupeň PD : DÚS+DOS Datum : XXX	
Investor-staveniště	Jméno, staveniště, p.č. XX, k.ú. XX Jméno, staveniště, p.č. XX, k.ú. XX		



K – STROP GARÁŽE

DTD	22 mm
VIDITELNÉ DŘEVĚNÉ STROPNÍ NOSNÍKY	180 mm
TLOUŠŤKA CELKEM	~202 mm

L – OBVODOVÁ STĚNA GARÁŽE

TERMOFASÁDA	~57 mm
FERMACELL	13 mm
NOSNÝ RÁM	120 mm
FERMACELL	13 mm
TLOUŠŤKA CELKEM	~203 mm

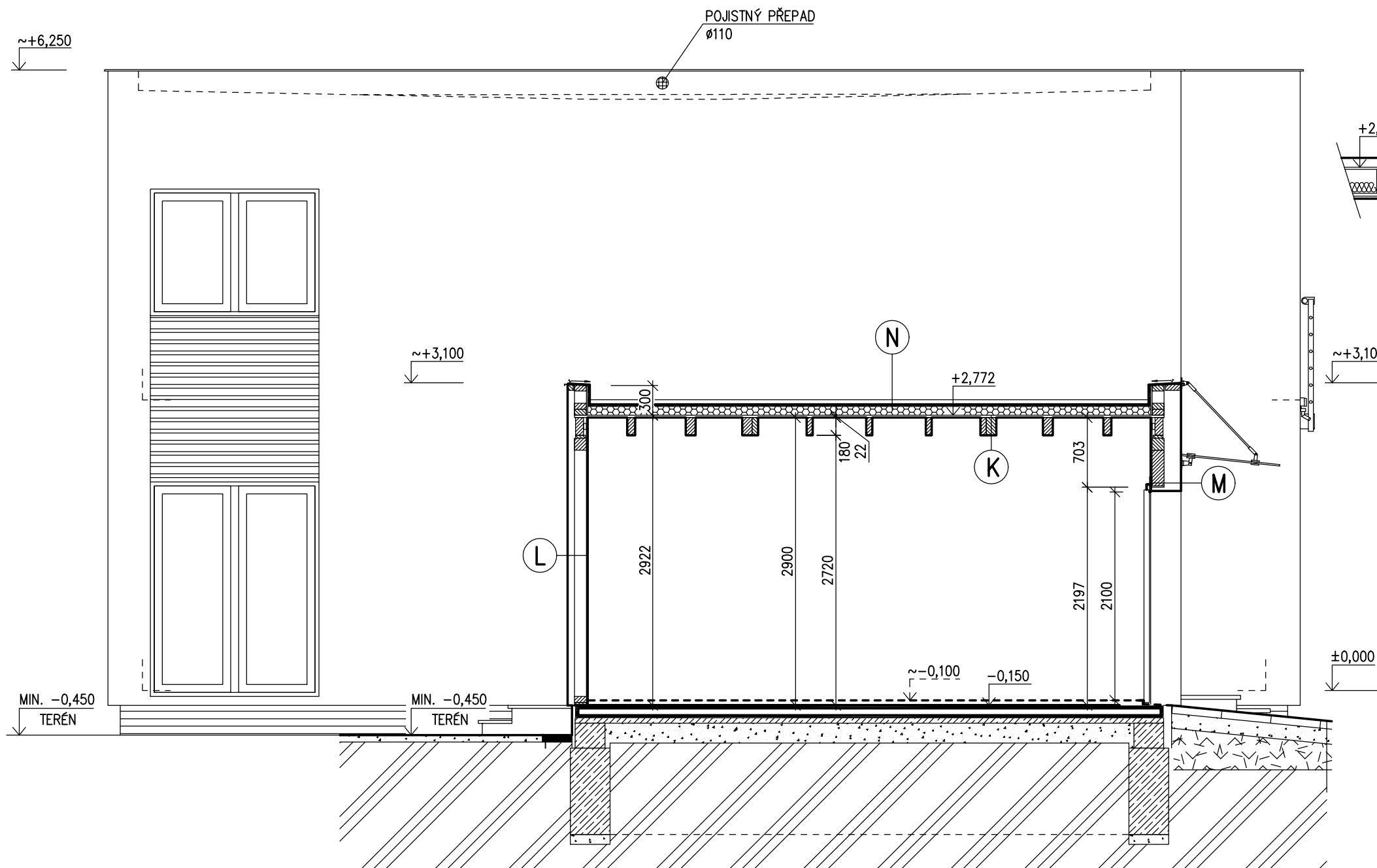
M – OBVODOVÁ STĚNA GARÁŽE

TERMOFASÁDA	~157 mm
FERMACELL	15 mm
NOSNÝ RÁM	120 mm
FERMACELL	15 mm
TLOUŠŤKA CELKEM	~307 mm

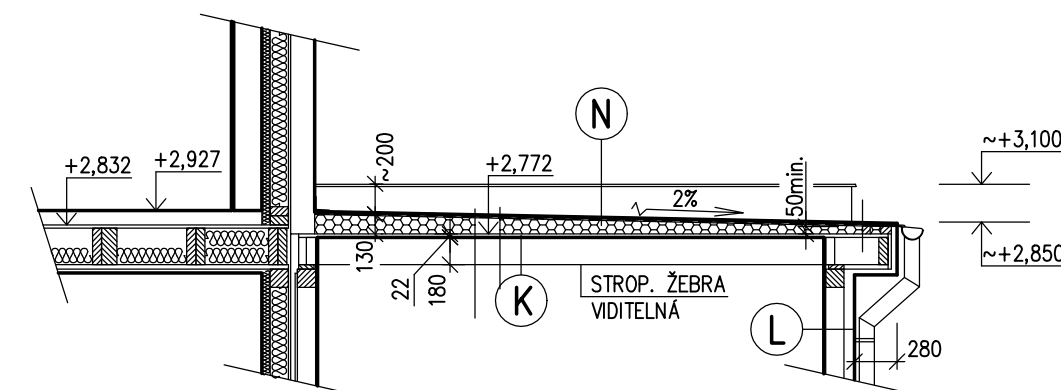
N – STŘEŠNÍ KONSTRUKCE

KRYTINA – MĚKČENÁ FÓLIE – mPVC
 GEOTEXTILIE
 SPÁD. KLÍNY – POLYSTYRÉN EPS S100 min. 50mm

ŘEZ B-B



ŘEZ C-C (ŘEZ STŘECHOU GARÁŽE)



LEGENDA MATERIÁLU

	ROSTLÝ TERÉN
	ŠTĚRKOVÝ NÁSYP
	ZÁSYP
	ŽELEZOBETON
	PROSTÝ BETON
	DŘEVO
	TEPELNÁ IZOLACE

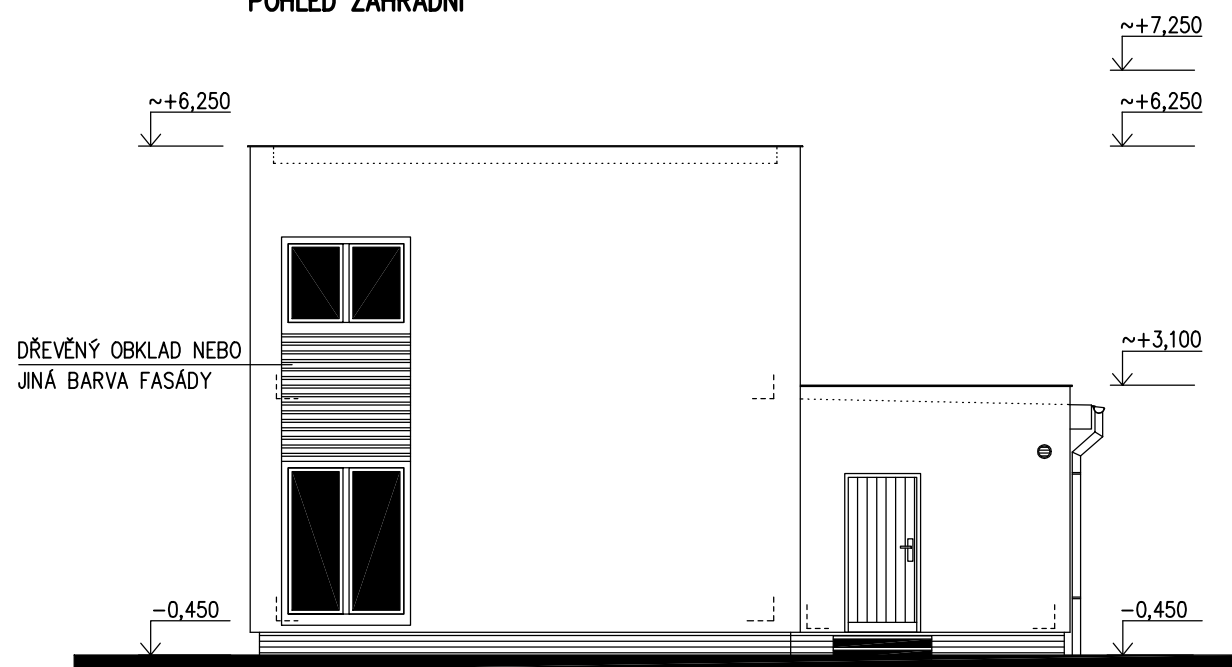
SPODNÍ STAVBA
 ŘEŠENA V SAMOSTATNÉ ČÁSTI DOKUMENTACE
 PROJEKTANTEM ODBĚRATELE

S.O. --
 SCHODY N723
 MODEL 2021

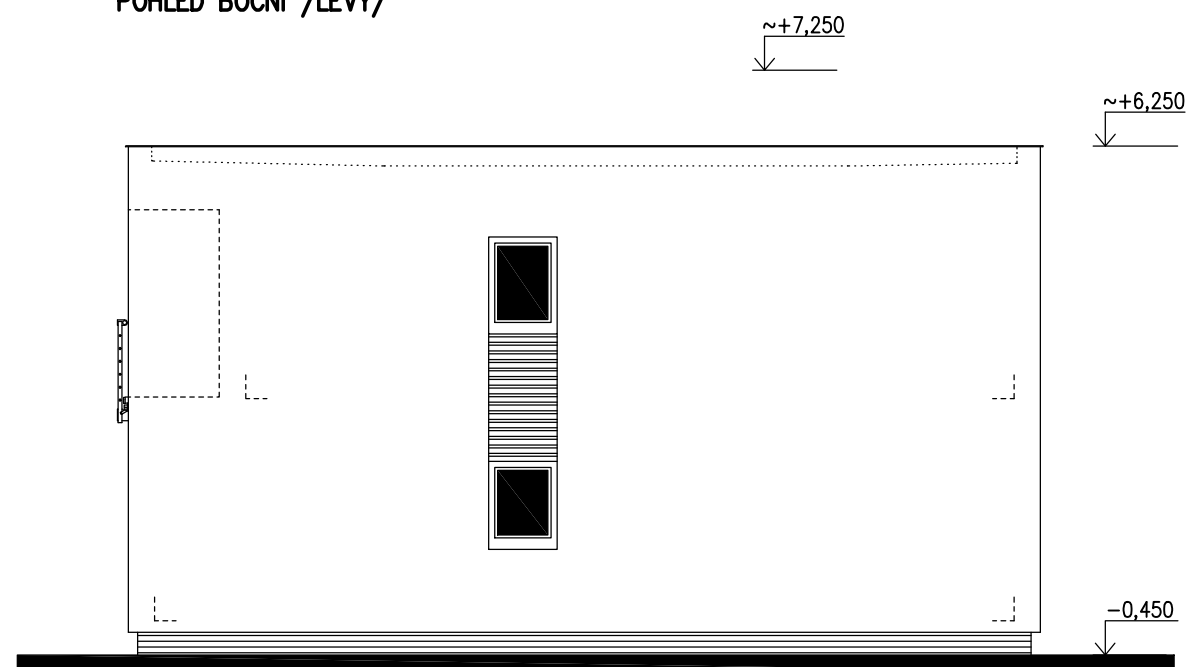
Označ. výkresu ŘEZ B-B, C-C	M 1:50	D.08	
Označ. domu ROHE Line 101	RODINNÝ DŮM	Číslo HS : XX XXX	
Autorizovaný inženýr Ing. David Ondra, Ing. Zdeněk Chromý	xxx	Stupeň PD : DÚS+DOS	
Vypracoval	xxx	Datum : XXX	
Investor-staveniště	Jméno, staveniště, p.č. XX, k.ú. XX	Jméno, staveniště, p.č. XX, k.ú. XX	



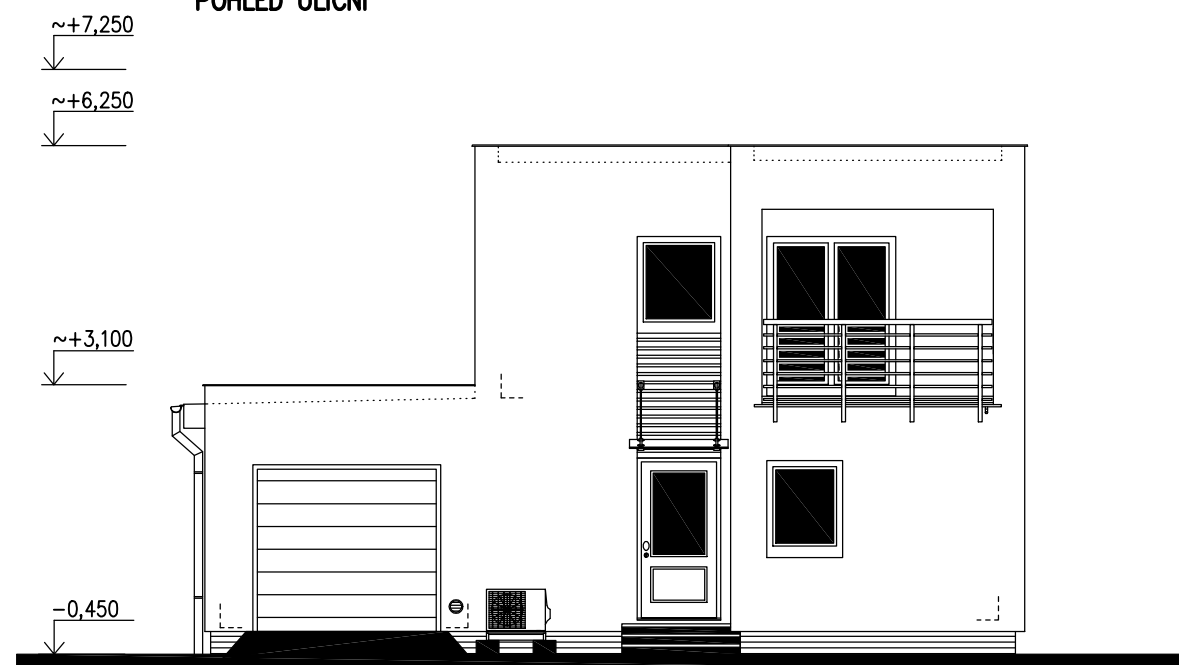
POHLED ZAHRADNÍ



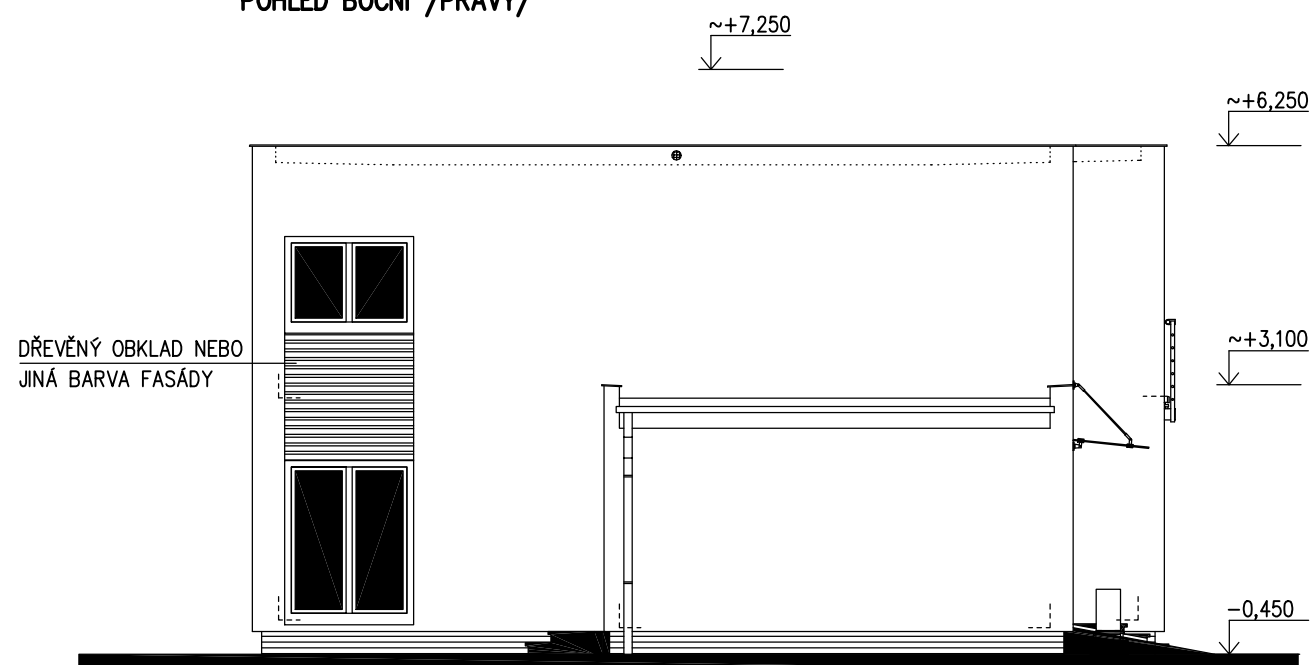
POHLED BOČNÍ /LEVÝ/




POHLED ULIČNÍ



POHLED BOČNÍ /PRAVÝ/



S.O. --
SCHODY N723
MODEL 2021

Označ. výkresu POHLEDY	M 1:100	D.11	
Označ. domu ROHE Line 101	RODINNÝ DŮM	Číslo HS : XX XXX	
Autorizovaný inženýr	Ing. David Ondra, Ing. Zdeněk Chromý	Stupeň PD : DÚS+DOS	
Vypracoval	xxx	Datum : XXX	
Investor-staveniště	Jméno, staveniště, p.č. XX, k.ú. XX Jméno, staveniště, p.č. XX, k.ú. XX		



A – OBVODOVÁ STĚNA 1. NP

TERMOFASÁDA (ŠEDÝ POLYSTYREN)	~157 mm
FERMACELL	15 mm
RÁM (120mm)	
TEPEL. IZOLACE	120 mm
PE FOLIE	
TEPELNÁ IZOLACE + LATĚ	40 mm
FERMACELL	15 mm
TLOUŠŤKA CELKEM	~347 mm

$$U = 0,120 \text{ Wm}^{-2} \text{ K}^{-1}$$

C – STROP NAD 1. NP

KONSTRUKCE PODLAHY	95 mm
DTD	22 mm
STROPNÍ NOSNÍK (240mm)	
VZDUCHOVÁ MEZERA	120 mm
TEPEL. IZOLACE	120 mm
ROŠT Z LATÍ	30 mm
SÁDROKARTON GKB	15 mm
TLOUŠŤKA CELKEM	~402 mm

F – VNITŘNÍ NOSNÁ STĚNA

FERMACELL	15 mm
RÁM (120mm)	
TEPEL. IZOLACE	120 mm
FERMACELL	15 mm
TLOUŠŤKA CELKEM	~150 mm

H – PODLAHA PŘÍZEMÍ

PODLAH. KRYTINA	~5mm
PODLAHOVÝ DÍLEČ (ALT. 2xDTD)	25 mm
POLYST. CELK.	100 mm
SUCHÝ PODSYP	20 mm
FOLIE PE	
KONSTRUKCE ÚLOŽNÉ DESKY	
TLOUŠŤKA CELKEM	~150 mm

$$U = 0,267 \text{ Wm}^{-2} \text{ K}^{-1}$$

I – OBVODOVÁ STĚNA – ATIKA

TERMOFASÁDA (ŠEDÝ POLYSTYREN)	~157 mm
FERMACELL	15 mm
RÁM (120mm)	
TEPEL. IZOLACE	120 mm
FERMACELL	15 mm
PE FOLIE	
TLOUŠŤKA CELKEM	~307mm

$$U = 0,136 \text{ Wm}^{-2} \text{ K}^{-1}$$

B – OBVODOVÁ STĚNA 2. NP

TERMOFASÁDA (ŠEDÝ POLYSTYREN)	~157 mm
FERMACELL	15 mm
RÁM (120mm)	
TEPEL. IZOLACE	120 mm
PE FOLIE	
TEPELNÁ IZOLACE + LATĚ	40 mm
FERMACELL	15 mm
TLOUŠŤKA CELKEM	~347 mm

$$U = 0,120 \text{ Wm}^{-2} \text{ K}^{-1}$$

D – STROP NAD 2. NP + STR. KONSTR.

KRYTINA – MĚKČENÁ FÓLIE – mPVC	
GEOTEXILIE	
SPÁDOVÉ KLÍNY – (POLYSTYRÉN EPS)	min. 180 mm (u střešní vpusti)
PAROZÁBRANA z PE FOLIE	
DTD	22 mm
STROPNÍ NOSNÍK (240mm)	
TEPEL. IZOLACE 2x120mm	240 mm
ROŠT Z LATÍ	30 mm
SÁDROKARTON GKF	15 mm

$$U = 0,080 \text{ Wm}^{-2} \text{ K}^{-1}$$

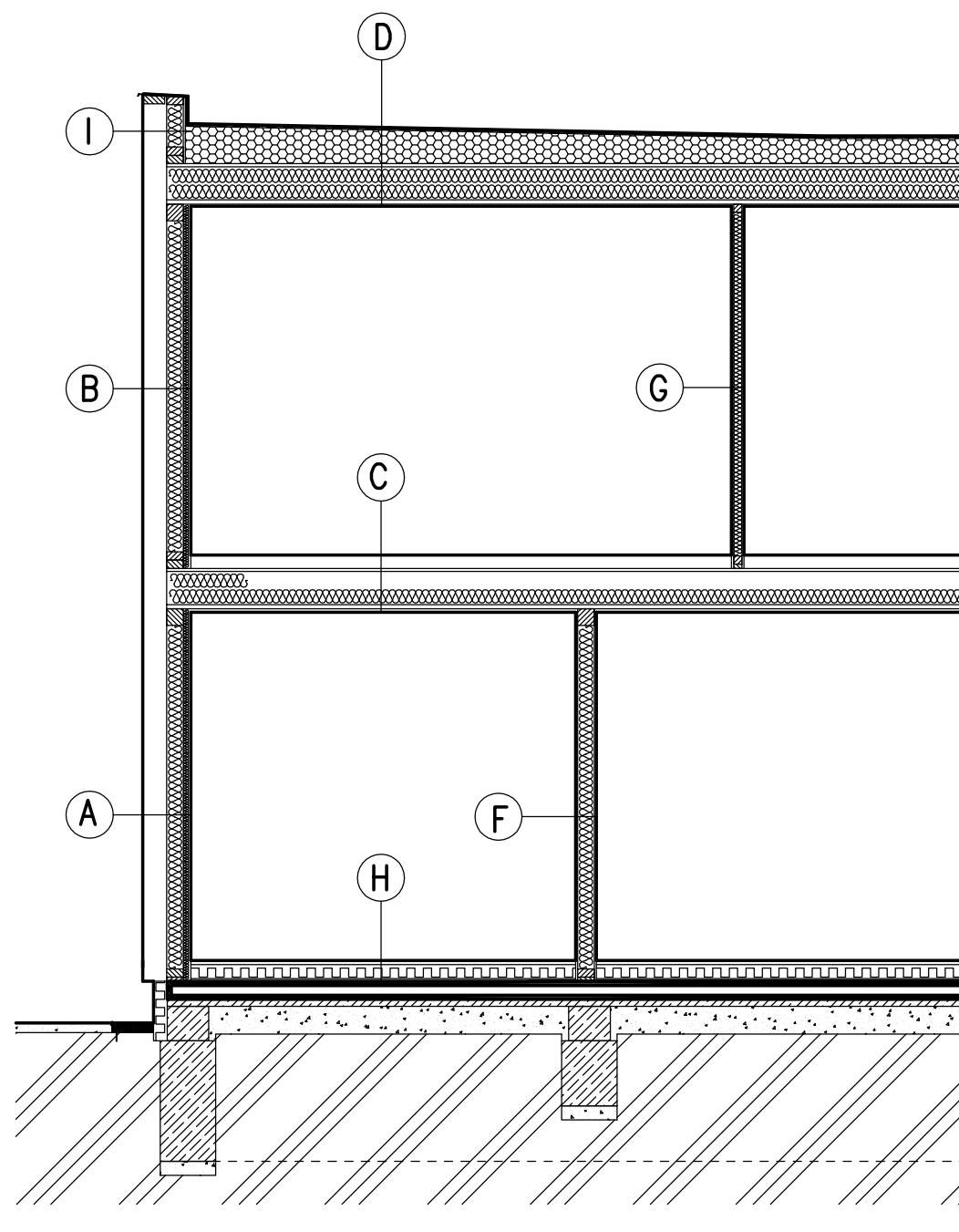
G – VNITŘNÍ NENOSNÁ PŘÍČKA

FERMACELL	15 mm
RÁM (60mm)	
TEPEL. IZOLACE	60 mm
FERMACELL	15 mm
TLOUŠŤKA CELKEM	~90 mm

J – DVOJITÁ STĚNA DŮM/GARÁŽ (1. NP)

FERMACELL	15 mm
TEPELNÁ IZOLACE + LATĚ	40 mm
PE FOLIE	
RÁM (120mm)	
TEPEL. IZOLACE	120 mm
FERMACELL	15 mm
VZDUCHOVÁ MEZERA	30 mm
FERMACELL	13 mm
RÁM (120mm)	120 mm
FERMACELL	13 mm
TLOUŠŤKA CELKEM	~366 mm

$$U = 0,184 \text{ Wm}^{-2} \text{ K}^{-1}$$



SPODNÍ STAVBA
ŘEŠENA V SAMOSTATNÉ ČÁSTI DOKUMENTACE
PROJEKTANTEM ODBĚRATELE

S.O. --
SCHODY N723
MODEL 2021

Označ. výkresu	SKLADBY KONSTRUKCÍ	M 1:50	D.09	
Označ. domu	ROHE Line 101	RODINNÝ DŮM	Číslo HS : XX XXX	
Autorizovaný inženýr	Ing. David Ondra, Ing. Zdeněk Chromý	Stupeň PD : DÚS+DOS		
Vypracoval	xxx	Datum : XXX		
Investor-staveniště	Jméno, staveniště, p.č. XX, k.ú. XX	Jméno, staveniště, p.č. XX, k.ú. XX		