

RODINNÝ DOMEK

NOVA Line 78A/38°

+ GARÁŽ

ROZTEČ VAZNIC 3600

(RD BEZ PODSKLEPENÍ)

PŮDORYS PODKROVÍ

M 1:50

POZNÁMKA:

1. OBKLAD STĚN A PŘÍČEK SÁDKOKARTONEM TL.12,5 mm JE PRO POTŘEBU KÓTOVÁNÍ ZAOKROUHLÉN NA 12 mm.
2. TECHNICKÉ ZMĚNY JSOU VYHRAZENY.

LEGENDA MÍSTNOSTÍ :

| ČÍSLO | ÚČEL MÍSTNOSTI | PLOCHA m ² | |
|-------|-------------------|-----------------------|-------|
| 201 | LOŽNICE | 18,43 | 16,51 |
| 202 | POKOJ | 14,68 | 13,44 |
| 203 | POKOJ | 13,90 | 12,36 |
| 204 | CHODBA, SCHODIŠTĚ | 10,90 | 10,90 |
| 205 | KOUPELNA | 7,94 | 6,80 |
| 206 | ŠATNA | 4,47 | 3,75 |
| 207 | BALKÓN | (2,42) | |

OBYTNÁ PLOCHA : 42,31

PŘÍSLUŠENSTVÍ : 21,45

UŽITKOVÁ PLOCHA : 63,76

CELKOVÁ PLOCHA (PODLAHOVÁ) : 70,32

S.O. II
SCHODY TYPOVÉ NL78
MODEL 07

Zpracovatel

Projekt

Datum: 11.6.2007

Číslo HS: 32 892



RODINNÝ DOMEK

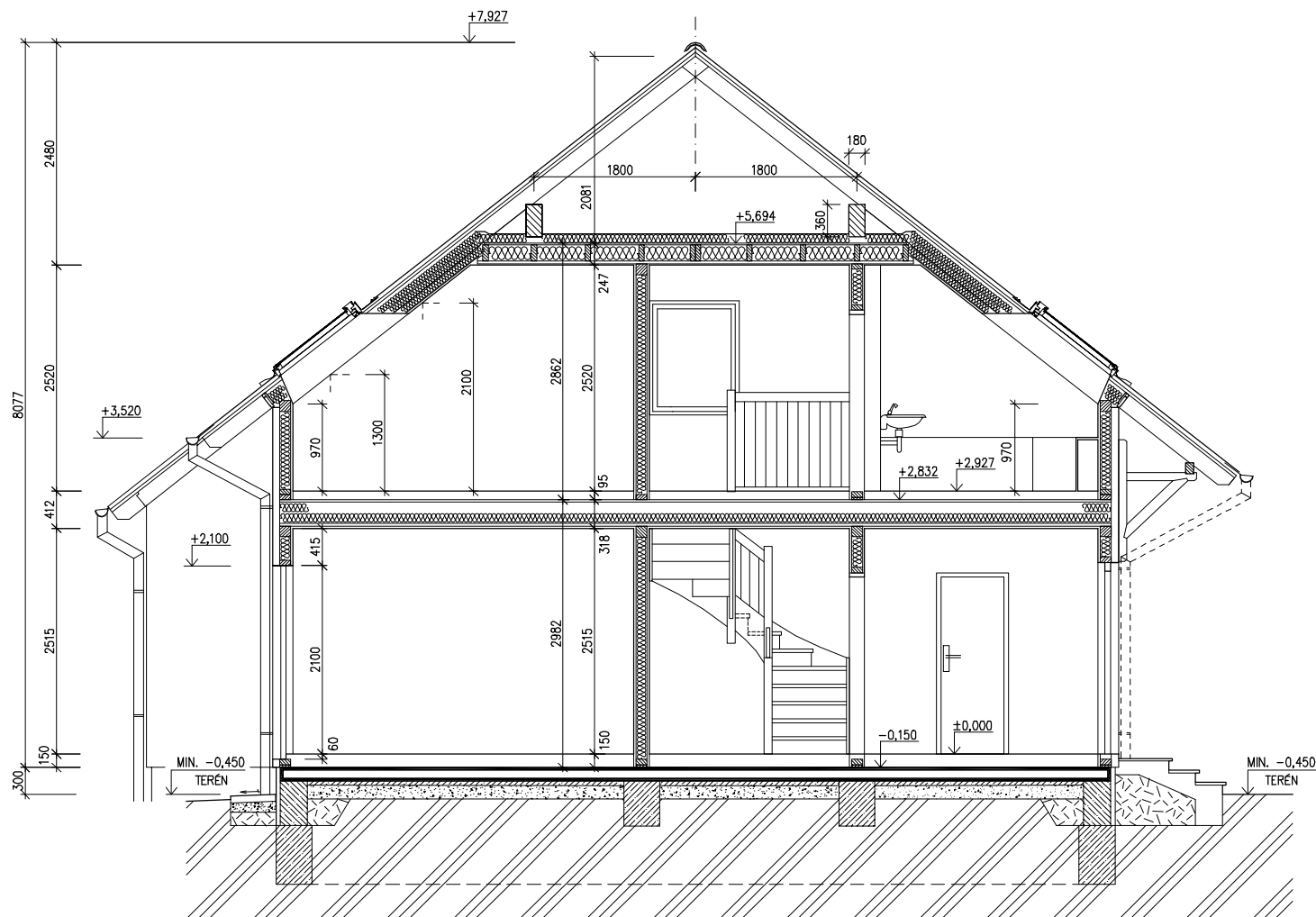
NOVA Line 78A/38°

+ GARÁŽ

ROZTEČ VAZNIC 3600
(RD BEZ PODSKLEPENÍ)


ŘEZ A-A

M 1:50



SPODNÍ STAVBA
DODÁVKA ODBĚRATELE

LEGENDA MATERIÁLU

-  ROSTLÝ TERÉN
-  ŠTĚRKOVÝ NÁSYP
-  ZÁSYP
-  ŽELEZOBETON
-  PROSTÝ BETON
-  DŘEVO
-  TEPelná IZOLACE

S.O. II
SCHODY TYPOVÉ NL78
MODEL 07

Zpracovatel



Projekt

Datum: 11.6.2007

Číslo HS: 32 892

v.č. : 008



RODINNÝ DOMEK

NOVA Line 78A/38°

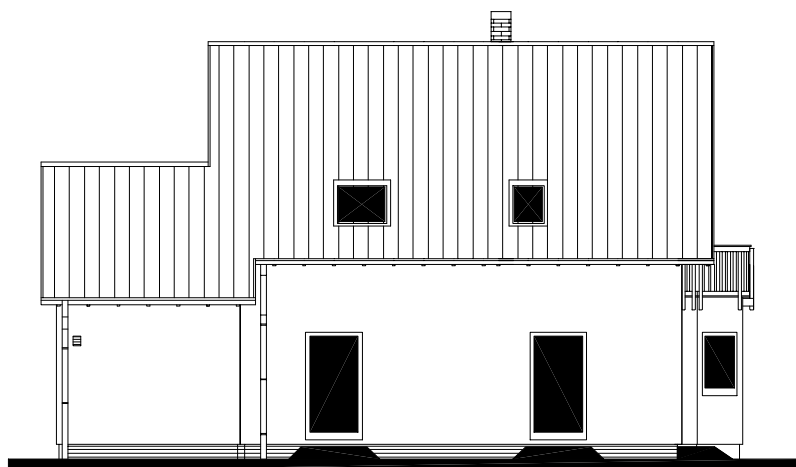
+ GARÁŽ

ROZTEČ VAZNIC 3600

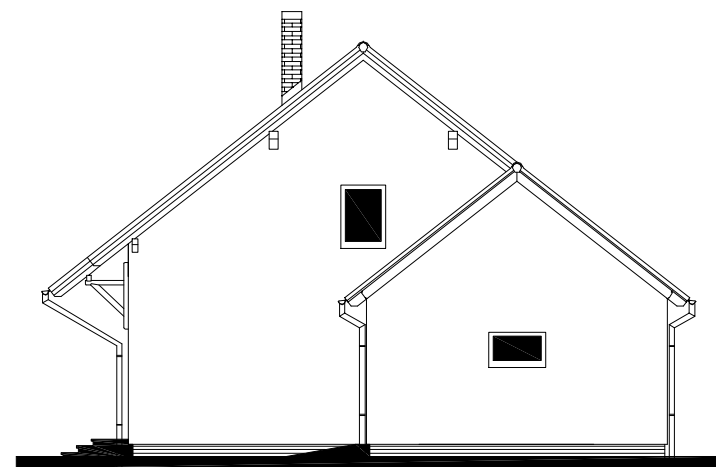
(RD BEZ PODSKLEPENÍ)

POHLEDY M 1:100

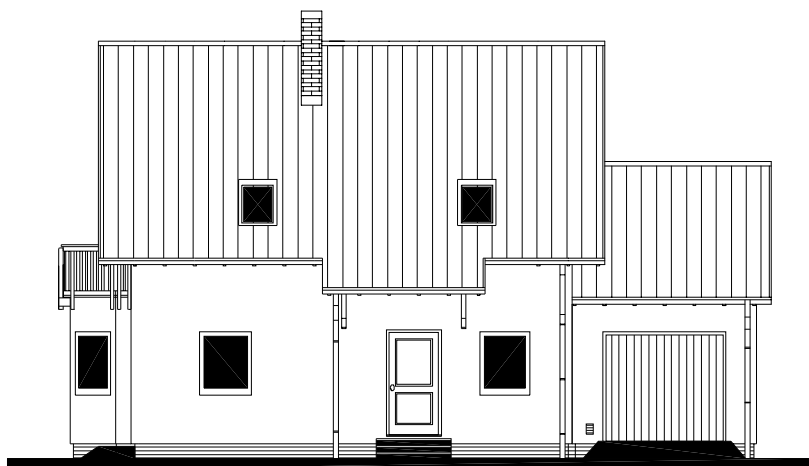
POHLED ZADNÍ



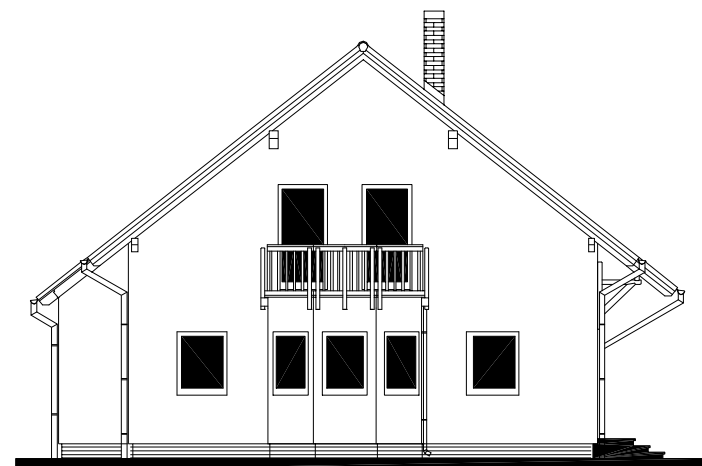
POHLED BOČNÍ /LEVÝ/



POHLED VSTUPNÍ



POHLED BOČNÍ /PRAVÝ/



MODEL 07

Zpracovatel



Projekt

Dotum: 11.6.2007

Číslo HS: 32 892



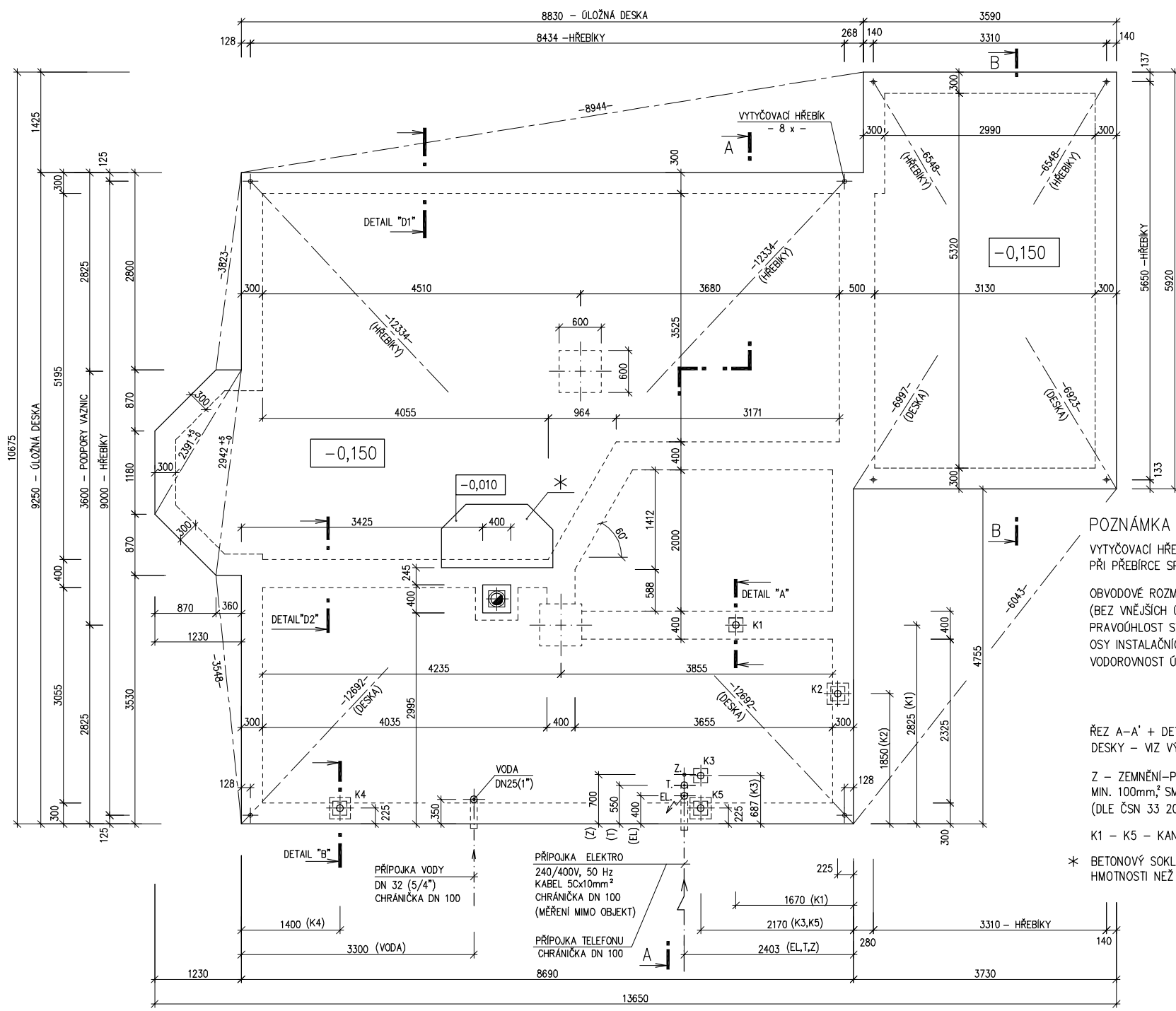
RODINNÝ DOMEK
NOVA Line 78A/38'

+ GARÁŽ

(RD BEZ PODSKLEPENÍ)

ÚLOŽNÁ DESKA

M 1 : 50



POZNÁMKA

VYTYČOVACÍ HŘEBÍKY OSADÍ PRACOVNÍK RD RÝMAŘOV PŘI PŘEBÍRCE SPODNÍ STAVBY

| | |
|--|-------------------|
| OBVODOVÉ ROZMĚRY ÚLOŽNÉ DESKY (BEZ VNĚJŠÍCH ÚPRAV) | : +15 mm |
| PRAVOÚHLŮST STAVBY – DÉLKA DIAGONÁLY | : - 0 mm |
| OSY INSTALAČNÍCH PROSTUPŮ | : ±15 mm |
| VODOROVNOST ÚL. DESKY – MAX. VÝŠKOVÝ ROZDÍL – MAX. VÝŠKOVÝ ROZDÍL NA DÉLCE 2,0 m | : 15 mm : 8 mm |

ŘEZ A-A' + DETAILS PROVEDENÍ ÚLOŽNÉ DESKY – VIZ VÝKRESY Č. 011a, 012a, 013a.

Z – ZEMNĚNÍ-POZINK. PÁS TL. MIN. 3mm, MIN. 100mm, SMÝČKA 25m (DLE ČSN 33 2000–5–54)

K1 – K5 – KANALIZACE DN 100

* BETONOVÝ SOKL PRO KRB O VĚTŠÍ HMOTNOSTI NEŽ 200 KG

MODEL 07

Zpracovatel

 Projekt
 Datum: 11.6.2007
 Číslo HS: 32 892