

### LEGENDA MÍSTNOSTI :

ČÍSLO	ÚČEL MÍSTNOSTI	PLOCHA m <sup>2</sup>
101	ZADVEŘÍ	3,10
102	CHODBA + SCHODIŠTĚ	8,43
103	KUCHYŇSKÝ KOUT	5,82
104	OBYVACÍ POKOJ	21,31
105	WC+KOUPELNA	4,66
106	PRACOVNA	7,83
107	STÁNÍ	(23,95)

OBYTNÁ PLOCHA :

21,31

PŘÍSLUŠENSTVÍ :

28,40

UŽITKOVÁ PLOCHA :

49,71

CELKOVÁ PLOCHA (PODLAHOVA) :

51,15

ZASTAVĚNÁ PLOCHA (DŮM):

62,99

ZASTAVĚNÁ PLOCHA (VČETNĚ G.S.):

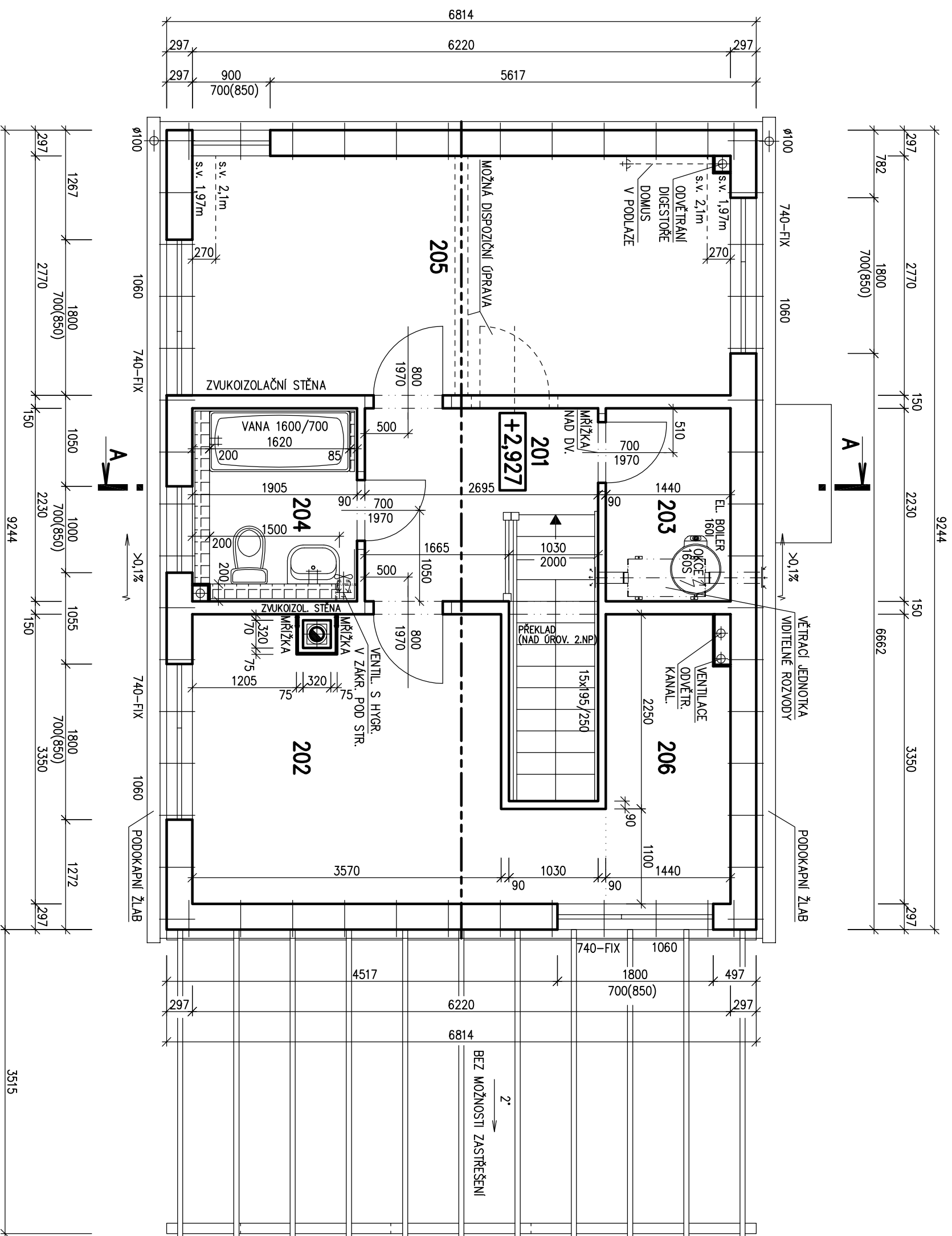
86,94

### POZNÁMKA:

1. TECHNICKÉ ZMĚNY JSOU VYHRAZENY.
2. VNITŘNÍ DVEŘE JSOU KÓTOVANY S PŘESNOSTÍ ± 30 mm
3. V PŮDORYSE JSOU KÓTOVANY STAVEBNÍ OTVORY OKEN. SKUTEČNÁ VÝŠKA PARAPETU VIZ VÝKRES ŘEZU
4. KONSTRUKCE GARAŽOVÉHO STÁNÍ NENÍ STATICKY NAVRŽENA PRO ZASTŘEŠENÍ.

Označ. výkresu	M 1:50	D.05	
PŮDORYS 1.NP			
Označ. domu	RODINNÝ DŮM		Číslo HS : XX XXX
KUBIS 631/25°			
Autorizovaný inženýr	Ing. David Ondra, Ing. Zdeněk Chroňý	Stupeň PD : DGS+DOS	
Vypracoval	xxx	Datum : XXX	
Investor-stavenišť	Jméno, stavenišť, p.č. XX, k.ú. XX		

S.O. --  
SCHODY K631  
MODEL 2017



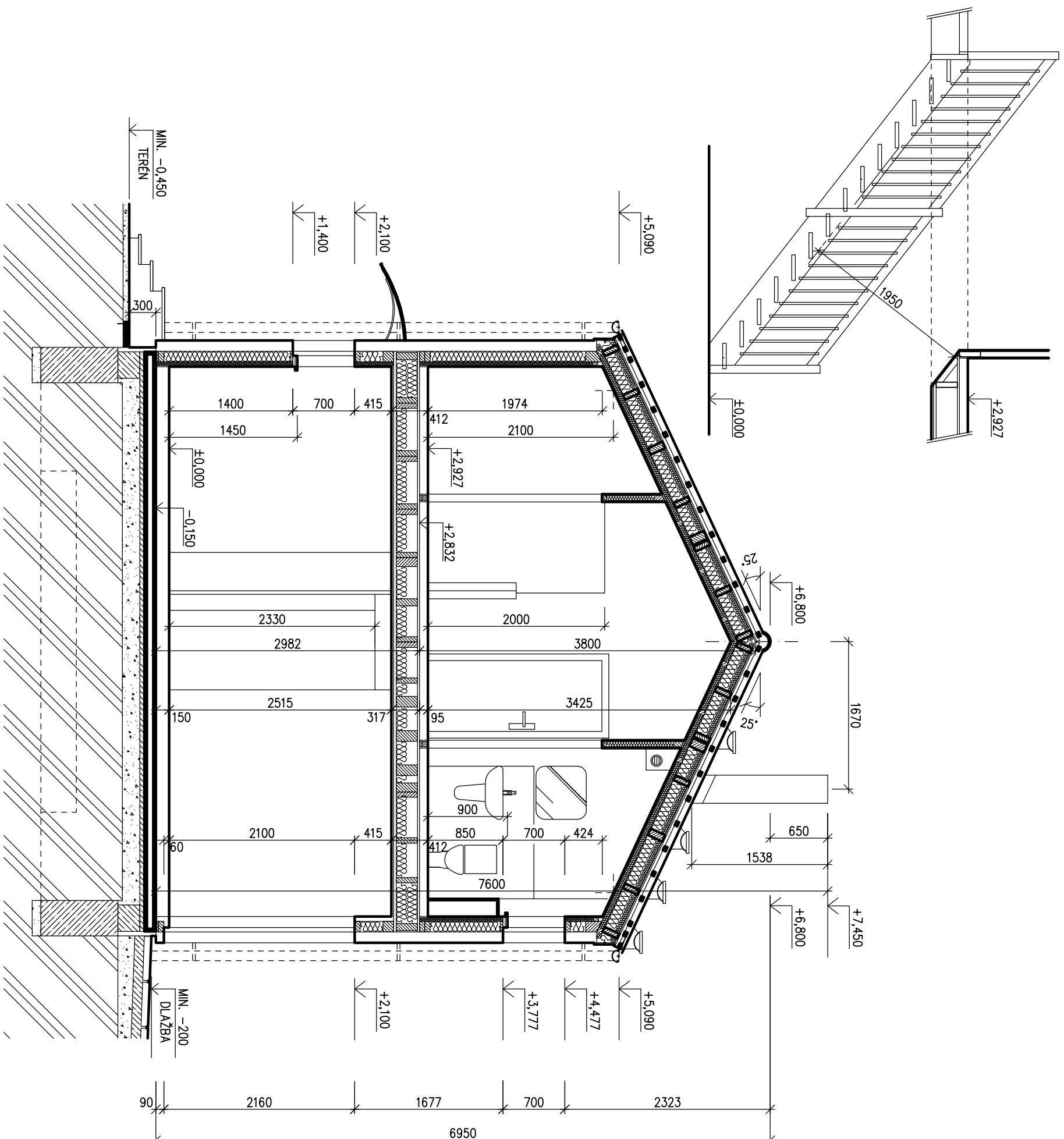
### LEGENDA MÍSTNOSTI :

ČÍSLO	ÚČEL MÍSTNOSTI	PLOCHA m <sup>2</sup>
201	CHODBA	4,93
202	LOŽNICE	13,07
203	KOMORA	3,21
204	KOUPELNA, WC	4,21
205	POKOJ	17,19
206	ŠATNA	4,70
OBYTNÁ PLOCHA :		30,26
PŘÍSLUŠENSTVÍ :		17,05
UŽITKOVÁ PLOCHA :		47,31
CELKOVÁ PLOCHA (PODLAHOVA) :		47,31

### POZNÁMKA:

1. TECHNICKÉ ZMĚNY JSOU VYHRAZENY.
2. VNITŘNÍ DYŘE JSOU KÓTOVANY S PŘESNOSTÍ ± 30 mm
3. V PŮDORYSE JSOU KÓTOVANY STAVEBNÍ OTVORY OKEN.  
SKUTEČNÁ VÝŠKA PARAPETU VIZ VÝKRES ŘEZU
4. KONSTRUKCE GARAŽOVÉHO STÁNÍ NENÍ STATICKY NAVRŽENA PRO ZASTŘEŠENÍ.

Označ. výkresu		M 1:50		D.06		SCHODY K631 MODEL 2017	
PŮDORYS 2.NP		RODINNÝ DŮM		Číslo HS : XX XXX			
Označ. domu KUBIS 631/25°				Autorizovaný inženýr Ing. David Ondra, Ing. Zdeněk Chrástý		Stupeň PD : DGS+DOS	
Vpracovali		xxx		Datum : XXX			
Investor-staveniště		Jméno, staveniště, p.č. XX, k.ú. XX					



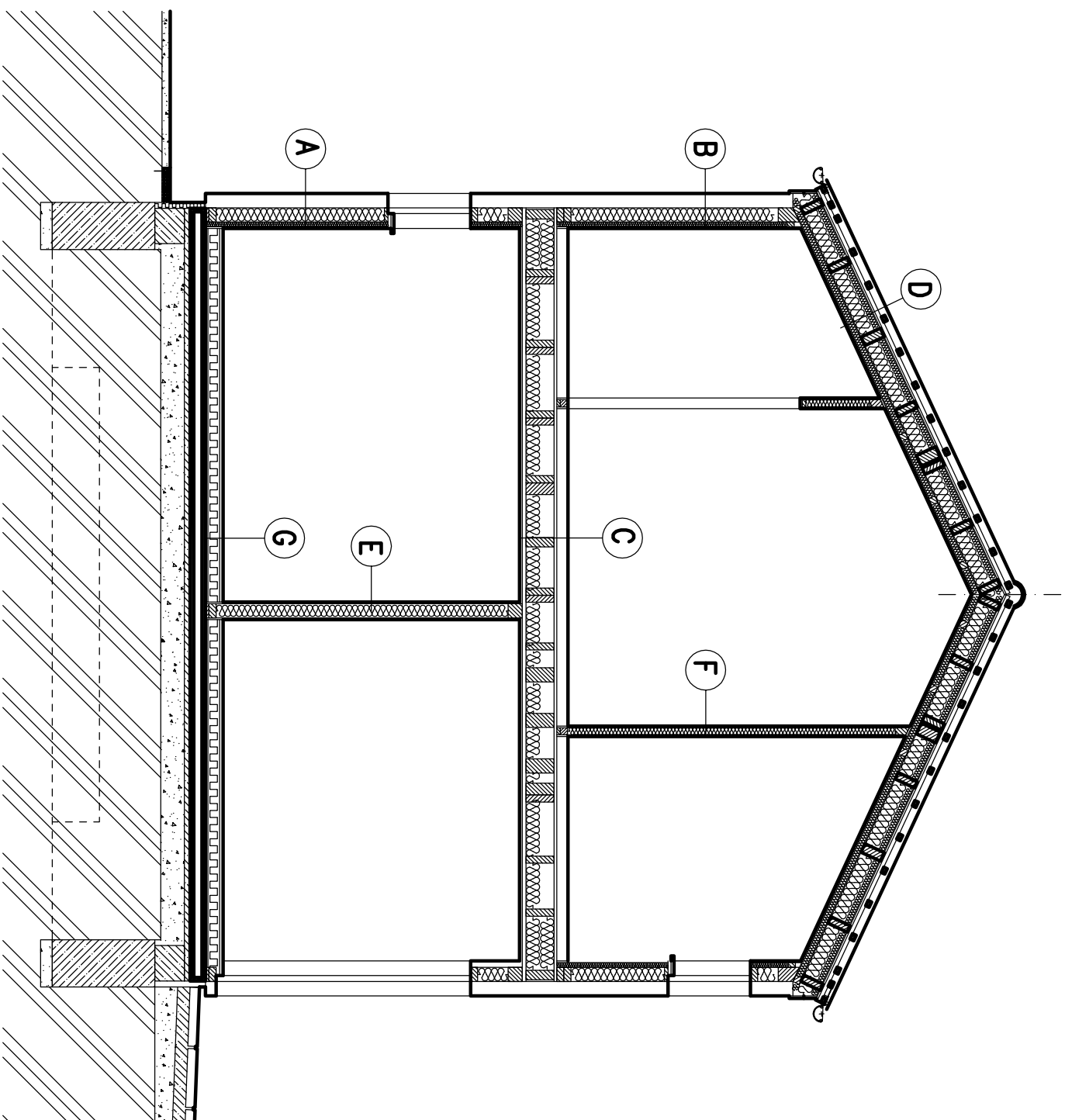
**LEGENDA MATERIÁLŮ**

- ROSTLÝ TERÉN
- ŠTĚRKOVÝ NASYP
- ZASYP
- ŽELEZOBETON
- PROSTÝ BETON
- DŘEVO
- TĚPELNÁ IZOLACE

Označ. výkresu <b>ŘEZ A-A</b>	M 1:50	D.07	
Označ. domu KUBIS 631/25°	RODINNÝ DŮM		Číslo HS : XX XXX
Autorizovaný inženýr Ing. David Ondra, Ing. Zdeněk Chromý	Stupeň PD : DGS+DOS		Datum : XXX
Vypracoval xxx	Investor – staveniště Jméno, staveniště, p.č. XX, k.ú. XX		

S.O. --  
SCHODY K631  
MODEL 2017

# SKLADBY KONSTRUKCÍ



## A – OBVODOVÁ STĚNA 1. NP

TERMOFASÁDA	~107 mm
<b>(ŠEDÝ POLYSTYREN)</b>	
FERMACELL	15 mm
RÁM (120mm)	120 mm
TEPEL. IZOLACE	120 mm
PE FOLIE	
TEPELNÁ IZOLACE + LATĚ	40 mm
FERMACELL	15 mm
TLOUŠŤKA CELKEM	~297 mm

$$U = 0,148 \text{ Wm}^{-2} \text{ K}^{-1}$$

## C – STROP NAD 1. NP

KONSTRUKCE PODLAHY	95 mm
DTD	22 mm
STROPNÍ NOSNÍK (240mm)	120 mm
VZDUCHOVÁ MEZERA	120 mm
TEPEL. IZOLACE	120 mm
ROŠT Z LATÍ	30 mm
SADROKARTON 2x	25 mm
TLOUŠŤKA CELKEM	~412 mm

## E – VNITŘNÍ NOSNÁ STĚNA

FERMACELL	15 mm
RÁM (120mm)	120 mm
TEPEL. IZOLACE	15 mm
FERMACELL	15 mm
TLOUŠŤKA CELKEM	~150 mm

## G – PODLAHA PŘÍZEMÍ

PODLAH. KRYTINA	~5 mm
PODLAHOVÝ DILEC (AL.T. 2xDTD)	25 mm
POLYST. CELK.	100 mm
SUCHÝ PODSYP	20 mm
FOLIE PE	
KONSTRUKCE ÚLOŽNÉ DESKY	
TLOUŠŤKA CELKEM	~150 mm

$$U = 0,267 \text{ Wm}^{-2} \text{ K}^{-1}$$

## B – OBVODOVÁ STĚNA 2. NP

TERMOFASÁDA	~107 mm
<b>(ŠEDÝ POLYSTYREN)</b>	
FERMACELL	15 mm
RÁM (120mm)	120 mm
TEPEL. IZOLACE	120 mm
PE FOLIE	
TEPELNÁ IZOLACE + LATĚ	40 mm
FERMACELL	15 mm
TLOUŠŤKA CELKEM	~297 mm

$$U = 0,148 \text{ Wm}^{-2} \text{ K}^{-1}$$


## D – STŘEŠNÍ KONSTRUKCE

STŘEŠNÍ KRYTINA	
STŘEŠNÍ LAŤ R 33x50	33 mm
KONTRALAŤ R 33x50	33 mm
FOLIE DIFUZNÍ TYVEK	
DESKA DHF	15 mm
KROKEV (60x180)	
IZOLACE ISOVER	60 mm
IZOLACE ISOVER	120 mm
HRANOL B (40x60, 60x60)	
IZOLACE ISOVER	60 mm
FOLIE PAROZABRANA	
FERMACELL	15 mm
TLOUŠŤKA CELKEM	~336 mm

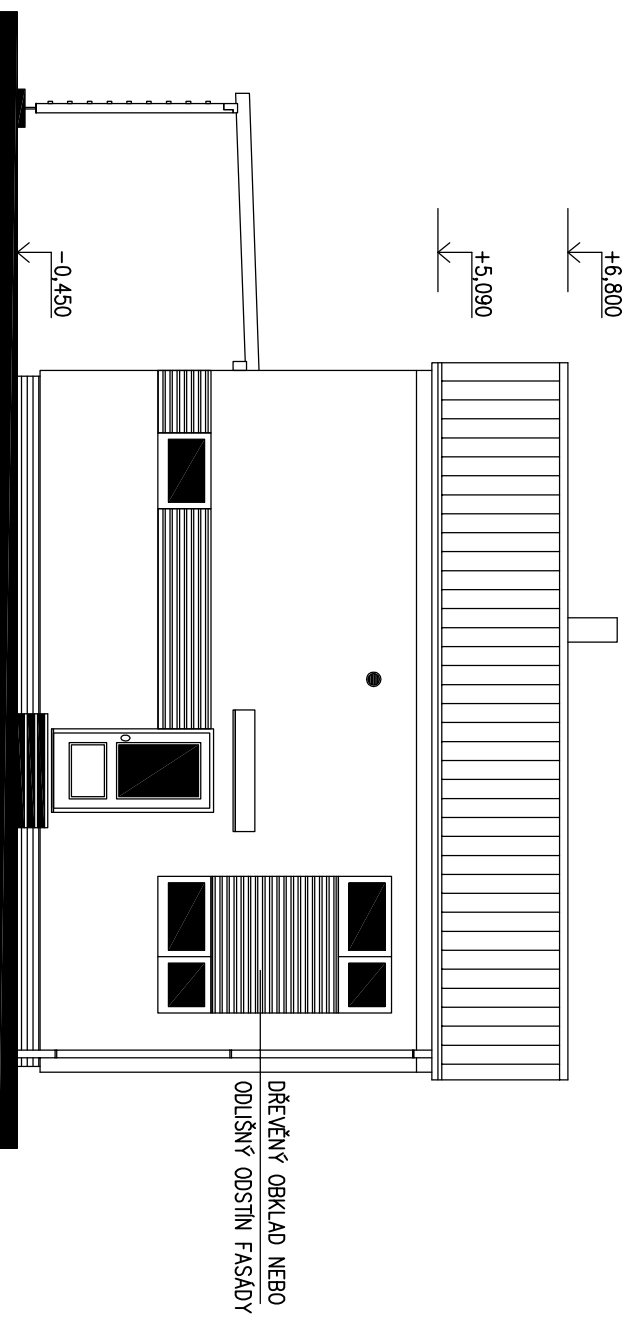
$$U = 0,182 \text{ Wm}^{-2} \text{ K}^{-1}$$

## F – VNITŘNÍ NENOSNÁ PŘÍČKA

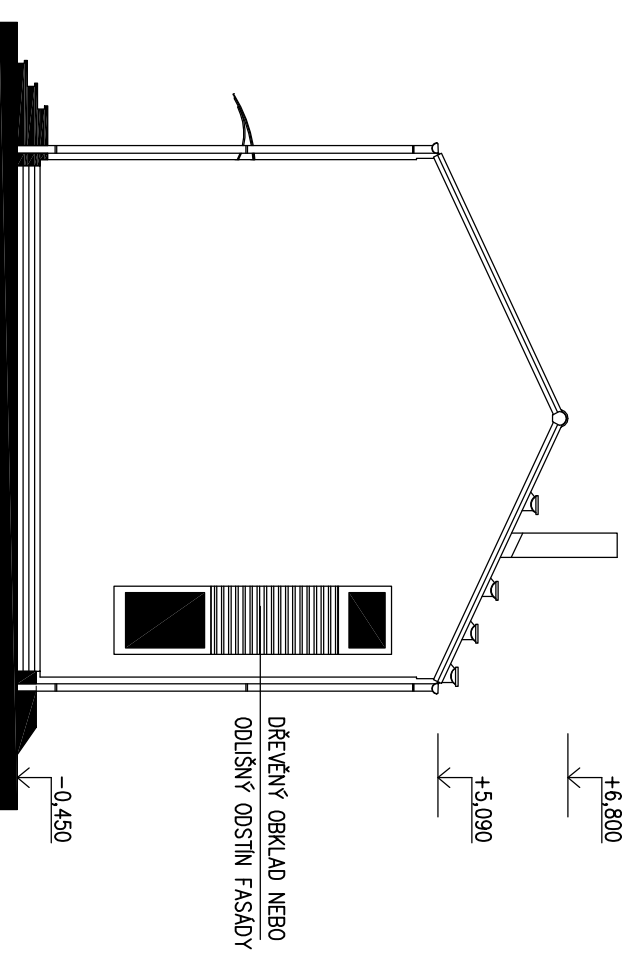
FERMACELL	15 mm
RÁM (60mm)	60 mm
TEPEL. IZOLACE	15 mm
FERMACELL	15 mm
TLOUŠŤKA CELKEM	~90 mm

Označ. výkresu	M 1:50	D.09	
SKLADBY KONSTRUKCÍ			
Označ. domu	RODINNÝ DŮM		Číslo HS : XX XXX
KUBIS 631/25°			Stupeň PD : DGS+DOS
Autorizovaný inženýr	Ing. David Ondra, Ing. Zdeněk Chrástý		
Vypracoval	xxx	Datum : XXX	
Investor – staveniště	Jméno, staveniště, p.č. XX, k.ú. XX		

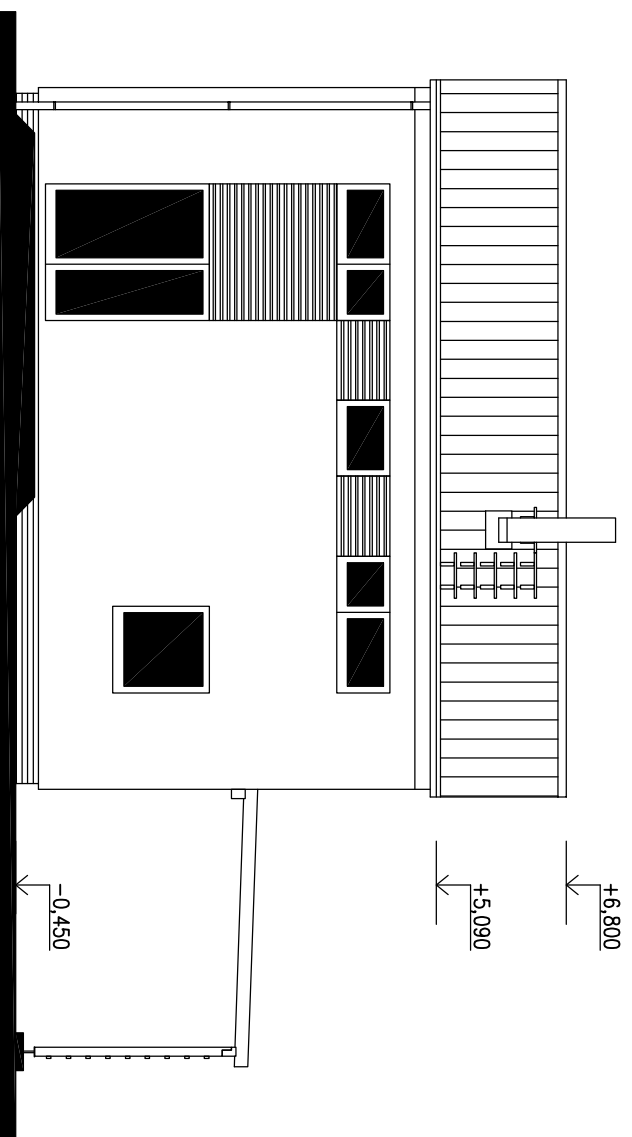
POHLED ULIČNÍ



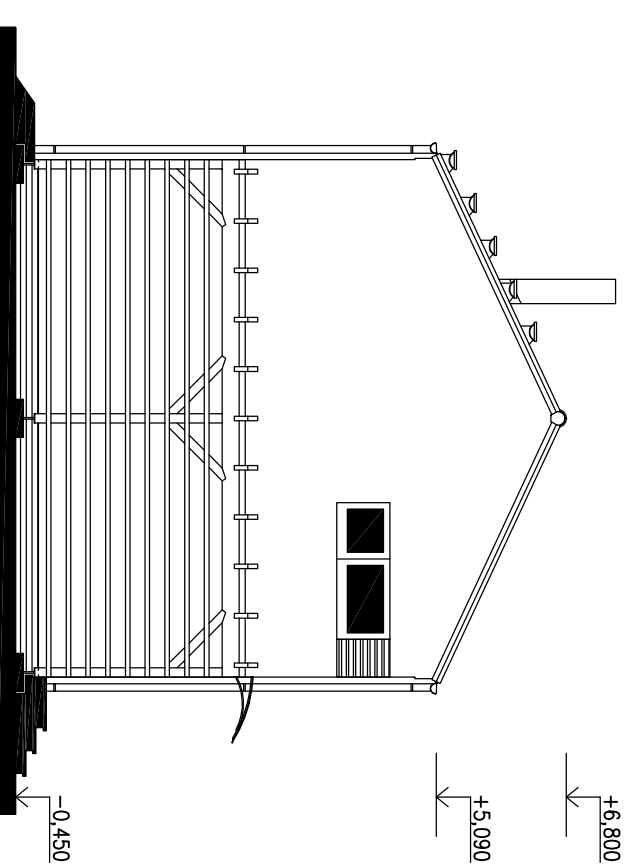
POHLED BOČNÍ – LEVÝ




POHLED ZAHRADNÍ



POHLED BOČNÍ – PRAVÝ



S.0. --  
SCHODY K631  
MODEL 2017

Označ. výkresu	M 1:100	D.12	
POHLEDY			
Označ. domu	RODINNÝ DŮM		Číslo HS : XX XXX
KUBIS 631/25°			Stupeň PD : DŮS+D0S
Autorizovaný inženýr	Ing. David Ondra, Ing. Zdeněk Chromý		Datum : XXX
Vypracoval	xxx		
Investor – stavenišťe	Jméno, stavenišťe, p.č. XX, k.ú. XX		